

Конкурс научных проектов школьников в рамках краевой научно-практической
конференции «Эврика»

«Исследование степени сформированности (дифференциации) профессиональной
направленности»

Научно-исследовательский проект

Выполнен учащимся

9 класса МБОУ гимназии № 3

муниципального образования

город Краснодар

Калечиной

Анастасией Александровной

Научный руководитель:

Учитель математики

МБОУ гимназии № 3

Назаренко Татьяна Васильевна

СОДЕРЖАНИЕ

Введение	3
Основная часть	4
Заключение.....	6
Список литературы	8
Приложения	9
№1. Измерение гуманитарной, технической и естественнонаучной направленности.....	10
№2. Усредненные показатели профессиональной направленности 7а класса	11
№3. Степень сформированности профессиональной направленности (ССПН).....	12
№4. Степень сформированности профессиональной направленности и ее связь с основными профессиональными направлениями (гуманитарным, техническим, естественнонаучным)	13
№5. Связь успеваемости учащихся со степенью сформированности (дифференциации) профессиональной направленности.....	14
№6. Индивидуальные расчёты и результаты учащихся	15
- Фетисова София	15
- Шулика Дима	16
- Морева Полина	17
- Зенкова Марина	18
- Горохов Ваня	19
- Соболев Дима	20
- Петров Вова	21
- Гаршин Владик	22
- Мамай Жора	23
-ШахгуляянАлекс.....	24
-Галицкая Николь.....	25
-Рязанцев Максим.....	26
-Асхаров Али.....	27
-Янчевская Вика.....	28
-Старовойтов Кирилл.....	29
-Чекалиди Маша.....	30
-Ивлева Катя.....	31
-Шагинян Катя.....	32
-Шульга Илона.....	33
-Арлюкова Алина.....	34

-Беспечная Нина.....	35
-Марченко Маша.....	36
-Яна Ягова.....	37
-Леонова Аня.....	38
-Данилкова Настя.....	39
-Калегина Настя.....	40

ВВЕДЕНИЕ

Актуальность исследования

Правильный выбор профессии в жизни очень важен. Работа должна приносить удовольствие, быть высокооплачиваемой, а высокооплачиваемая работа только у профессионалов. Что бы стать профессионалом надо изучать то, что тебе по душе.

В этом смысле, правильный выбор учебного заведения играет решающую роль. Поэтому работу над осознанным, а не стихийным профессиональным самоопределением нельзя переоценить.

Для начала необходимо оценить уровень сформированности профессиональной направленности.

Цель исследования

Измерение профессиональной направленности учащихся 9 класса.

Задачи:

1. Определить вид профессиональной направленности (гуманитарная, техническая и т.д.)
2. Определить степень сформированности профессиональной направленности
3. Выявить зависимость степени сформированности профессиональной направленности от успеваемости учащихся

Гипотезы

1. Количество учащихся гуманитариев выше, чем учащихся с технической и естественно научной ориентацией.
2. Степень сформированности профессиональной направленности учеников 9 класса не высокая.
3. Высокая степень сформированности профессиональной направленности присутствует у учащихся с высокой успеваемостью

Методики исследования

Профориентационные методики:

«ДДО» Е.А.Климов

«Карта интересов» А.Е. Голомшток

Выборка исследования:

В исследовании участвовали 26 человек (10м/16ж), в возрасте 14-16 лет.

Ученики 9а класса, Гимназии №3, г. Краснодара.

ОСНОВНАЯ ЧАСТЬ

Гуманитарная ориентация

Так как гимназия №3 является гуманитарной, мы можем предположить, что учащихся с гуманитарной ориентацией больше чем с технической и естественнонаучной ориентацией.

Эту гипотезу мы подтверждаем, сравнивая результаты учащихся по тесту ДДО (Человек-Человек + Человек-Художественный образ с такими направлениями как Человек-Техника+Человек Знаковая система и Человек-Природа)

Степень сформированности профессиональной направленности.

Профессиональная направленность складывается из предпочтений человека того или иного вида профессиональной деятельности. Чем ярче и определеннее отношение к профессиональной сфере, тем четче сформированность профессиональной направленности.

Т.е., чем выше степень различия (дифференциации) оценок человека по тому или иному профессиональному направлению, тем выше степень осознанного отношения к этим специальностям и, как следствие, тем выше степень сформированности профессиональной направленности (ССПН).

Профессиональная направленность ученика является развивающимся во времени процессом, совершаемый по мере того как ученик узнает больше о разных профессиональных областях и формирует к ним определенное отношение.

Профессиональная направленность не является статичной, а имеет динамический характер. Выделяют разные стадии от нулевого уровня, где только начинают появляться представления о предпочитаемом профессиональном пути, до её полного формирования.

Для того чтобы оценить профессиональную направленность у учащихся, использовались профориентационные методики ДДО и Карта интересов.

Зависимость успеваемости и степени сформированности профессиональной направленности.

Основываемся на гипотезе, что тот, кто имеет высокую успеваемость, во все вникает и может сказать, что ему нравится, а что нет. А ученик с не высокой успеваемостью, развит меньше и не может сказать, что ему нравится, а что нет, потому что интересы у него размыты.

В исследовании мы планируем определить степень сформированности профессиональной направленности и выяснить, есть ли у нее (степени сформированности) зависимость от успеваемости учащихся.

Заключение

Гипотеза №1 подтверждается.

В 9 а классе Гимназии №3 преобладают учащиеся с гуманитарной направленностью, выбравшие сферы профессиональной деятельности Человек – Человек и Человек – Художественный образ:

Гуманитарная 15

Техническая 6

Естественно-научная 5

Гипотеза №2 подтверждается.

В 9а классе степень сформированности (дифференцированности) профессиональной направленности не высокая. Наибольшая дифференцированность интересов у шести человек. Остальные двадцать человек распределяются поровну, по 10 человек со средней и низкой степенью дифференцированности.

Высокая 6

Средняя 10

Низкая 10

Дополнительный вывод

Степень сформированности профессиональной направленности не связана с какой-либо профессиональной ориентацией (гуманитарии, техники и т.п.)

В результате обработки данных мы видим, что и у гуманитарно, и технически, и естественно-научно ориентированных учащихся есть представители с разной степенью сформированности профессиональной направленности: высоким, средним и низким уровнями.

Ориентация	Степень дифференциации профессиональной направленности		
	Высокая	Средняя	Низкая
Гуманитарная	3	7	5
Техническая	2	2	2
Естественнонаучная	1	1	3

Гипотеза №3 не подтверждается.

Не найдено связи между успеваемостью и степенью сформированности профессиональной направленности.

В группах отличников, хорошистов и учащихся, закончивших на удовлетворительно, присутствуют представители всех уровней сформированности профессиональной направленности: высокого, среднего, низкого.

Успеваемость	Степень дифференциации профессиональной направленности		
	Высокая	Средняя	Низкая
Отлично	2	1	2
Хорошо	4	6	6
Удовлетворительно	0	3	2

СПИСОК ЛИТЕРАТУРЫ

1. Мерлин В. С., Климов Е. А. Формирование ИСД в процессе обучения // Советская педагогика. 1967. № 4. С. 110—118.; Климов Е. А. Индивидуальный стиль деятельности в зависимости от типологических свойств нервной системы. Казань, 1969; Щукин М. Р. Структура индивидуального стиля деятельности и условия формирования: Автореф. дис. ... докт. психол. наук. Новосибирск, 1994.
2. Елисеев, О. П. Конструктивная типология и психодиагностика личности. Учебное пособие. СПб., 1994.
3. Шумейко А. А. Формирование общественно-значимых мотивов выбора рабочих профессий у старшеклассников. М., 1984.
4. Л. Н. Собчик. Психология индивидуальности. Теория и практика психодиагностики. — Речь, 2005.
5. <https://infourok.ru/statya-na-temu-formirovanie-obschestvenno-znachimih-motivov-vibora-professii-i-profinteresov-iz-opita-raboti-klassnogo-rukovodit-950946.html>
6. <http://profchoice.ru/stati/chto-vybrat-vuz-professiyu-ili-budushhee>
7. <http://profchoice.ru/stati/kak-pravilno-vybrat-sebe-professiyu>
8. <http://practic.childpsy.ru/profession/articles.php?ID=10445>

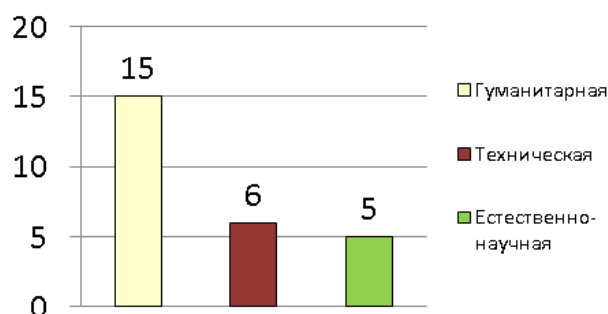
ПРИЛОЖЕНИЕ

Приложение №1. Гуманитарная, техническая и естественнонаучная направленность.

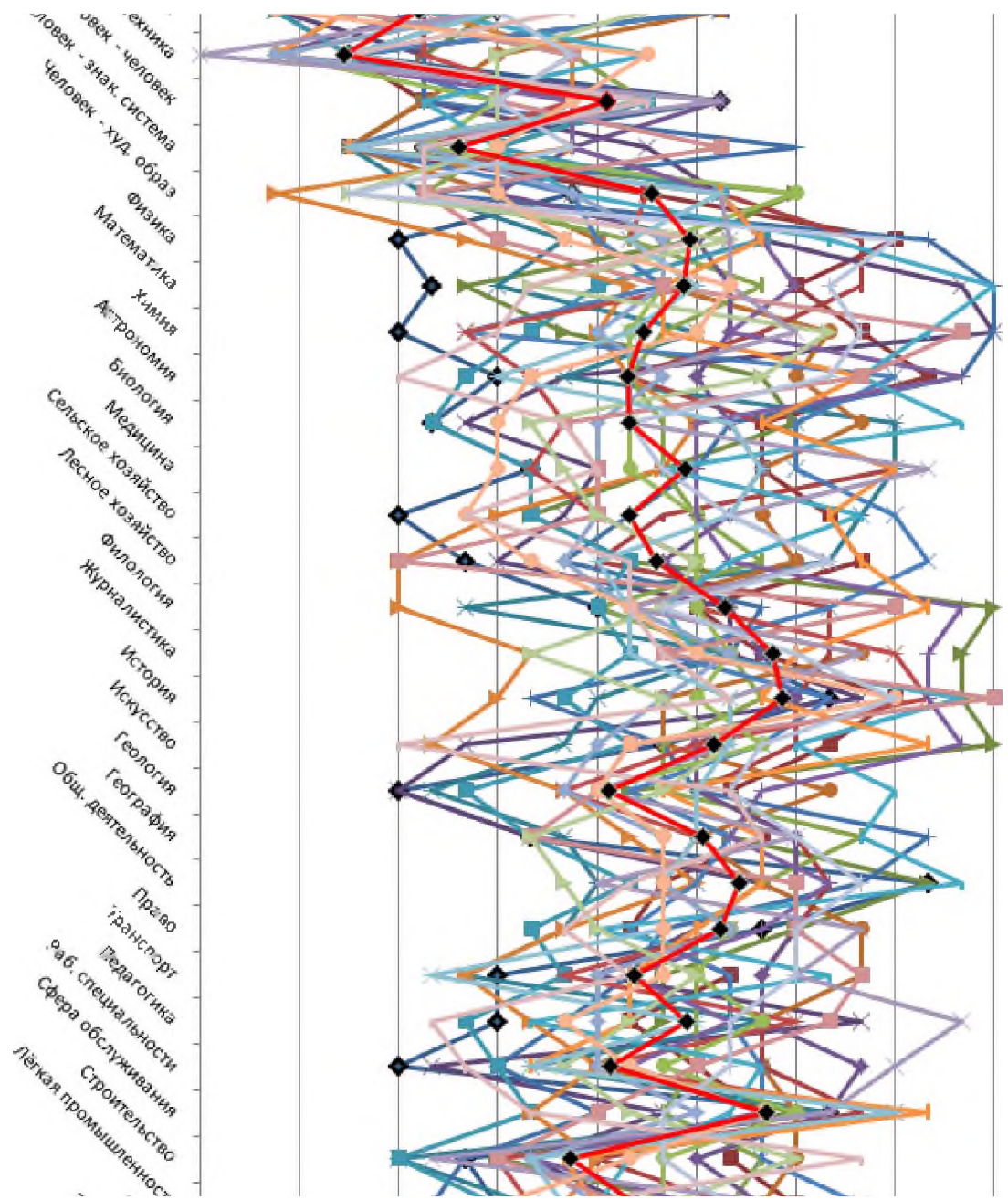
Преобладает Гуманитарная ориентация	Естественно-научная					Техническая							Гуманитарная направленность													
	Человек - Природа					Человек - Техника				Знаки			Человек - Человек							Человек - Художественный образ						
	1	2	3	4	5	6	7	8	9	16	17	10	11	12	13	14	15	18	19	20	21	22	23	24	25	26
	Фегисова София	Шулига Дима	Морева Полина	Зенкова Марина	Горохов Иван	Соболев Дима	Петров Вова	Гаршин Влад	Мамай Жора	Старавойтов Кири	Чекалири Маша	Настя Калегина	Шахгулян Алекс	Галицкая Николь	Разанцев Максим	Ахсаров Али	Янцевская Вика	Ивлева Катя	Шагинян Катя	Шульга Илона	Арлюкова Алина	Беспечная Нина	Марченко Маша	Яна Ягова	Леонова Аня	Данилова Настя
Человек - природа	53	53	53	53	45	8	23	30	23	15	23	30	38	30	15	23	30	30	8	30	23	8	15	15	8	30
Человек - техника	15	30	15	15	30	45	45	38	38	38	23	15	15	8	38	8	0	23	23	15	23	15	8	8	15	8
Человек - человек	45	23	23	30	30	38	23	30	38	30	23	53	45	45	45	53	53	23	23	45	38	45	38	45	38	30
Человек - знак. система	15	15	15	15	30	30	30	38	38	53	60	23	23	23	30	38	15	15	45	15	23	30	38	15	38	23
Человек - худ. образ	23	30	45	38	15	30	38	15	8	23	23	38	23	38	23	30	53	60	53	53	45	53	53	53	53	60
Физика	37	40	70	40	53	37	63	70	27	30	73	20	50	47	43	50	53	50	57	43	43	57	57	57	67	47
Математика	30	47	60	47	33	53	80	63	43	47	80	23	33	47	57	53	53	27	77	50	50	40	60	47	67	47
Химия	50	63	67	27	63	50	73	67	40	77	80	20	30	40	47	53	60	37	80	43	27	53	47	57	43	
Астрономия	37	60	73	70	57	33	67	63	43	67	77	30	20	47	43	50	43	57	37	30	33	27	77	67	43	43
Биология	70	67	57	60	33	30	77	43	50	37	53	23	37	40	47	53	43	60	27	53	37	23	50	57	43	
Медицина	70	57	57	60	37	30	47	47	40	50	33	40	40	47	57	73	47	40	57	33	33	50	70	70	43	
Сельское хозяйство	67	57	63	70	40	27	67	53	30	40	43	20	27	40	50	53	53	33	37	53	40	33	50	63	47	50
Лесное хозяйство	63	60	67	73	50	33	53	63	20	20	37	27	43	37	57	47	63	43	30	40	50	43	53	67	40	50
Филология	27	43	50	63	47	43	47	47	20	70	57	40	43	43	40	53	43	80	53	43	50	40	77	73	63	50
Журналистика	53	67	57	47	33	50	50	60	33	47	53	53	47	53	53	57	67	77	53	43	70	43	73	60	63	53
История	40	47	70	63	47	70	77	70	30	80	33	63	53	47	57	60	53	77	67	53	73	37	73	57	60	50
Искусство	37	47	63	57	53	43	60	57	23	43	47	47	20	40	47	50	53	80	27	53	50	43	77	73	60	57
Геология	23	63	53	43	47	40	70	53	37	40	50	20	53	37	47	50	40	43	20	50	37	27	57	47	50	40
География	37	50	57	53	33	47	67	60	43	33	73	33	57	47	67	60	60	53	33	50	50	33	53	57	60	47
Общ. деятельность	40	57	47	50	37	47	77	67	50	60	67	73	43	47	57	60	40	73	57	47	47	43	63	57	63	47
Право	37	67	43	43	40	47	40	60	37	60	47	57	37	53	50	60	67	60	50	47	53	33	57	50	60	53
Транспорт	27	67	53	53	50	47	63	60	27	67	43	30	43	40	50	57	60	47	40	23	37	37	43	43	57	50
Педагогика	57	57	43	53	43	37	33	53	33	63	37	30	23	40	50	57	77	47	67	50	60	27	53	43	57	57
Раб. специальности	33	57	50	57	37	43	57	53	40	50	30	20	27	40	50	67	70	40	23	33	40	30	43	33	57	47
Сфера обслуживания	63	60	57	57	43	57	53	47	33	40	40	63	33	50	47	63	63	60	47	70	70	33	57	73	67	60
Строительство	20	60	53	57	60	43	43	47	40	30	27	27	67	33	57	50	23	30	33	33	30	20	33	37	40	47
Лёгкая промышленность	33	57	60	67	47	30	40	53	37	43	23	30	37	40	53	57	60	50	43	37	33	30	50	40	53	47
Техника	30	60	50	63	53	50	67	63	47	80	43	20	43	43	50	57	53	37	37	27	27	40	43	27	47	40
Электротехника	20	60	53	50	50	50	73	53	27	80	30	20	30	37	50	53	53	30	27	23	27	37	50	30	30	43

Ориентация	Человек
Гуманитарная	15
Техническая	6
Естественно-научная	5

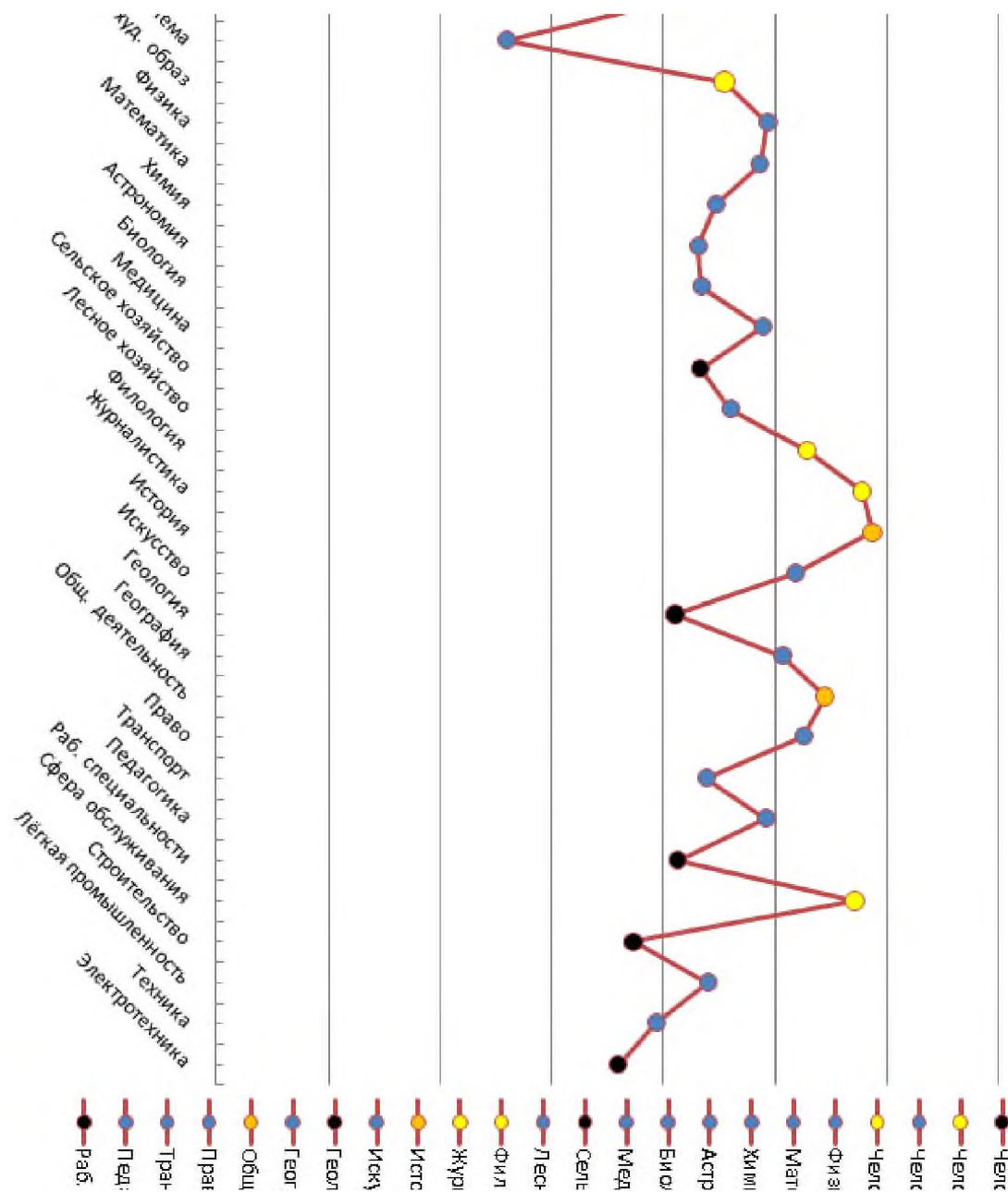
Всего



Приложение №2. Усредненные показатели профессиональной направленности 7а класса



Усредненные показатели профессиональной направленности 9а класса



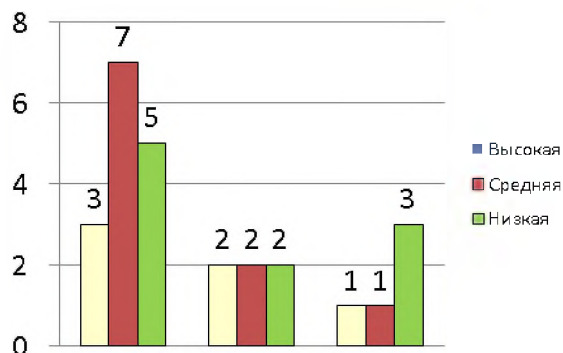
Приложение №3. Степень сформированности профессиональной направленности (ССПН)

Преобладает средняя и низкая Степень Дифференцированность ПН	Высокая						Средняя										Низкая									
	1	2	3	4	5	6	7	8	9	10	11	12	13	14	15	16	17	18	19	20	21	22	23	24	25	26
ССПН	3	3	3	3	3	3	2	2	2	2	2	2	2	2	2	2	1	1	1	1	1	1	1	1	1	1
Разница в предпочтениях Дифференцированность ПН	5717	5503	5306	5263	5016	4823	4485	4375	4303	3803	3801	3643	3579	3393	3129	3105	2902	2824	2648	2517	2463	2367	1772	1629	1625	1519
Человек - природа	15	23	8	30	53	30	15	23	23	30	38	15	30	53	8	8	23	45	53	30	8	53	15	30	30	23
Человек - техника	38	23	23	23	15	15	8	45	23	0	15	8	15	15	45	15	38	30	15	38	15	30	38	8	8	8
Человек - человек	30	23	23	23	45	53	45	23	38	53	45	38	45	30	38	38	38	30	23	30	45	23	45	30	45	53
Человек - знак, система	53	60	45	15	15	23	15	30	23	15	23	38	15	15	30	38	38	30	15	38	30	15	30	23	23	38
Человек - худ. образ	23	23	53	60	23	38	53	38	45	53	23	53	53	38	30	53	8	15	45	15	53	30	23	60	38	30
Физика	30	73	57	50	37	20	57	63	43	53	50	57	43	40	37	67	27	53	70	70	57	40	43	47	47	50
Математика	47	80	77	27	30	23	47	80	50	53	33	60	50	47	53	67	43	33	60	63	40	47	57	47	47	53
Химия	77	80	80	37	50	20	47	73	27	60	30	53	43	27	50	57	40	63	67	67	33	63	47	43	40	53
Астрономия	67	77	37	57	37	30	67	67	33	43	20	77	30	70	33	43	43	57	73	63	27	60	43	43	47	50
Биология	37	53	27	60	70	23	57	77	37	43	37	50	53	60	30	57	50	33	57	43	23	67	47	43	40	53
Медицина	40	50	40	47	70	33	70	47	33	73	40	50	57	60	30	70	47	37	57	47	33	57	47	43	40	57
Сельское хозяйство	40	43	37	33	67	20	63	67	40	53	27	50	53	70	27	47	30	40	63	53	33	57	50	50	40	53
Лесное хозяйство	20	37	30	43	63	27	67	53	50	63	43	53	40	73	33	40	20	50	67	63	43	60	57	50	37	47
Филология	70	57	53	80	27	40	73	47	50	43	43	77	43	63	43	63	20	47	50	47	40	43	40	50	43	53
Журналистика	47	53	53	77	53	53	60	50	70	67	47	73	43	47	50	63	33	33	57	60	43	67	53	53	53	57
История	80	33	67	77	40	63	57	77	73	53	53	73	53	63	70	60	30	47	70	70	37	47	57	50	47	60
Искусство	43	47	27	80	37	47	73	60	50	53	20	77	53	57	43	60	23	53	63	57	43	47	47	57	40	50
Геология	40	50	20	43	23	20	47	70	37	40	53	57	50	43	40	50	37	47	53	53	27	63	47	40	37	50
География	33	73	33	53	37	33	57	67	50	60	57	53	50	53	47	60	43	33	57	60	33	50	67	47	47	60
Общ. деятельность	60	67	57	73	40	73	57	77	47	40	43	63	47	50	47	63	50	37	47	67	43	57	57	47	47	60
Право	60	47	50	60	37	57	50	40	53	67	37	57	47	43	47	60	37	40	43	60	33	67	50	53	53	60
Транспорт	67	43	40	47	27	30	43	63	37	60	43	43	23	53	47	57	27	50	53	60	37	67	50	50	40	57
Педагогика	63	37	67	47	57	30	43	33	60	77	23	53	50	53	37	57	33	43	43	53	27	57	50	57	40	57
Раб. специальности	50	30	23	40	33	20	33	57	40	70	27	43	33	57	43	57	40	37	50	53	30	57	50	47	40	67
Сфера обслуживания	40	40	47	60	63	63	73	53	70	63	33	57	70	57	57	67	33	43	57	47	33	60	47	60	50	63
Строительство	30	27	33	30	20	27	37	43	30	23	67	33	33	57	43	40	40	60	53	47	20	60	57	47	33	50
Лёгкая промышленность	43	23	43	50	33	30	40	40	33	60	37	50	37	67	30	53	37	47	60	53	30	57	53	47	40	57
Техника	80	43	37	37	30	20	27	67	27	53	43	43	27	63	50	47	47	53	50	63	40	60	50	40	43	57
Электротехника	80	30	27	30	20	20	30	73	27	53	30	50	23	50	50	30	27	50	53	53	37	60	50	43	37	53

Приложение №4. Степень сформированности профессиональной направленности и ее связь с основными профессиональными направлениями (гуманитарным, техническим, естественнонаучным)

Преобладает гуманитарная направленность	Естественно-научная					Техническая						Гуманитарная направленность														
	Человек - Природа					Человек - Техника				Знаки		Человек - Человек						Человек - Художественный образ								
	1	2	3	4	5	6	7	8	9	16	17	10	11	12	13	14	15	18	19	20	21	22	23	24	25	26
Фегисова София	Шулика Диана	Мореса Полина	Зенкова Марина	Горохов Иван	Соболев Диана	Петров Вова	Гаршин Влад	Мамай Жора	Старавойтов Кирилл	Чекалиди Маша	Настя Калегина	Шахтулян Алекс	Галицкая Николь	Разенцев Максим	Ахсаров Али	Янцевская Вика	Ивлева Катя	Шагинян Катя	Шульга Илона	Арлокова Алина	Беспечная Нина	Марченко Маша	Яна Ягова	Леонова Аня	Данилюкова Настя	
СДПН	3	1	1	2	1	2	2	1	1	3	3	3	2	1	1	1	3	3	2	2	1	2	2	2	2	1
Человек - природа	53	53	53	53	45	8	23	30	23	15	23	30	38	30	15	23	30	30	8	30	23	8	15	15	8	30
Человек - техника	15	30	15	15	30	45	45	38	38	38	23	15	15	8	38	8	0	23	23	15	23	15	8	8	15	8
Человек - человек	45	23	23	30	30	38	23	30	38	30	23	53	45	45	45	53	53	23	23	45	38	45	38	45	38	30
Человек - знак система	15	15	15	15	30	30	30	38	38	53	50	23	23	23	30	38	15	15	45	15	23	30	38	15	38	23
Человек - худ. образ	23	30	45	38	15	30	38	15	8	23	23	38	23	38	23	30	53	60	53	53	45	53	53	53	53	60
Физика	37	40	70	40	53	37	63	70	27	30	73	20	50	47	43	50	53	50	57	43	43	57	57	57	67	47
Математика	30	47	60	47	33	53	80	63	43	47	80	23	33	47	57	53	53	27	77	50	50	40	60	47	67	47
Химия	50	63	67	27	63	50	73	67	40	77	80	20	30	40	47	53	60	37	80	43	27	33	53	47	57	43
Астрономия	37	60	73	70	57	33	67	63	43	67	77	30	20	47	43	50	43	57	37	30	33	27	77	67	43	43
Биология	70	67	57	60	33	30	77	43	50	37	53	23	37	40	47	53	43	60	27	53	37	23	50	57	57	43
Медицина	70	57	57	60	37	30	47	47	47	40	50	33	40	40	47	57	73	47	40	57	33	33	50	70	70	43
Сельское хозяйство	67	57	63	70	40	27	67	53	30	40	43	20	27	40	50	53	53	33	37	53	40	33	50	63	47	50
Лесное хозяйство	63	60	67	73	50	33	53	63	20	20	37	27	43	37	57	47	63	43	30	40	50	43	53	67	40	50
Филология	27	43	50	63	47	43	47	47	20	70	57	40	43	43	40	53	43	80	53	43	50	40	77	73	63	50
Журналистика	53	67	57	47	33	50	50	60	33	47	53	53	47	53	53	57	67	77	53	43	70	43	73	60	63	53
История	40	47	70	63	47	70	77	70	30	80	33	63	53	47	57	60	53	77	67	53	73	37	73	57	60	50
Искусство	37	47	63	57	53	43	60	57	23	43	47	47	20	40	47	50	53	80	27	53	50	43	77	73	60	57
Геология	23	63	53	43	47	40	70	53	37	40	50	20	53	37	47	50	40	43	20	50	37	27	57	47	50	40
География	37	50	57	53	33	47	67	60	43	33	73	33	57	47	67	60	60	53	33	50	50	33	53	57	60	47
Общ. деятельность	40	57	47	50	37	47	77	67	50	60	67	73	43	47	57	60	40	73	57	47	47	43	63	57	63	47
Право	37	67	43	43	40	47	40	60	37	60	47	57	37	53	50	60	67	60	50	47	53	33	57	50	60	53
Транспорт	27	67	53	53	50	47	63	60	27	67	43	30	43	40	50	57	60	47	40	23	37	37	43	43	57	50
Педагогика	57	57	43	53	43	37	33	53	33	63	37	30	23	40	50	57	77	47	67	50	60	27	53	43	57	57
Раб. специальности	33	57	50	57	37	43	57	53	40	50	30	20	27	40	50	67	70	40	23	33	40	30	43	33	57	47
Сфера обслуживания	63	60	57	57	43	57	53	47	33	40	40	63	33	50	47	63	63	60	47	70	70	33	57	73	67	60
Строительство	20	60	53	57	60	43	43	47	40	30	27	27	67	33	57	50	23	30	33	33	30	20	33	37	40	47
Легкая промышленность	33	57	60	67	47	30	40	53	37	43	23	30	37	40	53	57	60	50	43	37	33	30	50	40	53	47
Техника	30	60	50	63	53	50	67	63	47	80	43	20	43	43	50	57	53	37	37	27	27	40	43	27	47	40
Электротехника	20	60	53	50	50	50	73	53	27	80	30	20	30	37	50	53	53	30	27	23	27	37	50	30	30	43

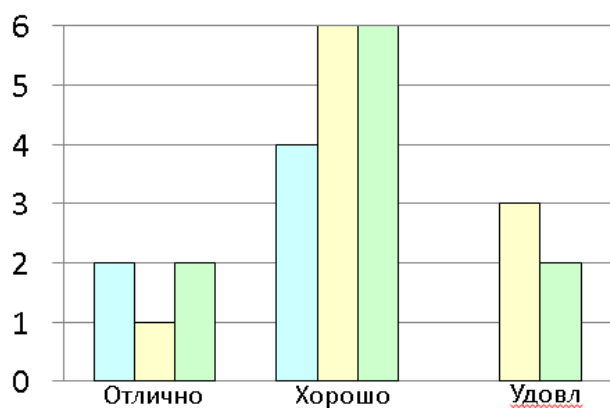
Ориентация	Степень дифференцированности ПН		
	Высокая	Средняя	Низкая
Гуманитарная	3	7	5
Техническая	2	2	2
Естественно-научная	1	1	3



Приложение №5. Связь успеваемости учащихся со степенью сформированности (дифференцированности) профессиональной направленности.

ССПН и Успеваемость не связаны	1	2	3	4	5	6	7	8	9	10	11	12	13	14	15	16	17	18	19	20	21	22	23	24	25	26
	Чекалиди Маша	Шагинян Катя	Леонова Аня	Морева Полина	Галицкая Николь	Беспечная Нина	Настя Калегина	Ивлева Катя	Петров Вова	Арлюкова Алина	Янцеевская Вика	Марченко Маша	Соболев Дима	Яна Ягова	Гаршин Влад	Данилюка Настя	Рязанцев Максим	Ахсаров Али	Старавойтов Кирилл	Фегисова София	Мамай Жора	Шулика Дима	Зенкова Марина	Шульга Илона	Шахгулян Алекс	Горохов Иван
Средний балл по успеваемости	5,0	5,0	5,0	5,0	5,0	4,8	4,7	4,7	4,6	4,6	4,6	4,6	4,5	4,5	4,4	4,4	4,3	4,2	4,1	4,0	4,0	3,9	3,8	3,7	3,6	3,4
ССПН	3	3	2	1	1	1	3	3	2	2	2	2	2	2	1	1	1	1	3	3	1	1	2	2	2	1
Человек - природа	23	8	8	53	30	8	30	30	23	23	30	15	8	15	30	30	15	23	15	53	23	53	53	30	38	45
Человек - техника	23	23	15	15	8	15	15	23	45	23	0	8	45	8	38	8	38	8	38	15	38	30	15	15	15	30
Человек - человек	23	23	38	23	45	45	53	23	23	38	53	38	38	45	30	30	45	53	30	45	38	23	30	45	45	30
Человек - знак. система	60	45	38	15	23	30	23	15	30	23	15	38	30	15	38	23	30	38	53	15	38	15	15	15	23	30
Человек - худ. образ	23	53	53	45	38	53	38	60	38	45	53	53	30	53	15	60	23	30	23	23	8	30	38	53	23	15
Физика	73	57	67	70	47	57	20	50	63	43	53	57	37	57	70	47	43	50	30	37	27	40	40	43	50	53
Математика	80	77	67	60	47	40	23	27	80	50	53	60	53	40	63	47	57	53	47	30	43	47	47	50	33	33
Химия	80	80	57	67	40	33	20	37	73	27	60	53	50	47	67	43	47	53	77	50	40	63	27	43	30	63
Астрономия	77	37	43	73	47	27	30	57	67	33	43	77	33	67	63	43	43	50	67	37	43	60	70	30	20	57
Биология	53	27	57	57	40	23	23	60	77	37	43	50	30	57	43	43	47	53	37	70	50	67	60	53	37	33
Медицина	50	40	70	57	40	33	33	47	47	33	73	50	30	70	47	43	47	57	40	70	47	57	60	57	40	37
Сельское хозяйство	43	37	47	63	40	33	20	33	67	40	53	50	27	63	53	50	50	53	40	67	30	57	70	53	27	40
Лесное хозяйство	37	30	40	67	37	43	27	43	53	50	63	53	33	67	63	50	57	47	20	63	20	60	73	40	43	50
Филология	57	53	63	50	43	40	40	80	47	50	43	77	43	73	47	50	40	53	70	27	20	43	63	43	43	47
Журналистика	53	53	63	57	53	43	53	77	50	70	67	73	50	60	60	53	53	57	47	53	33	67	47	43	47	33
История	33	67	60	70	47	37	63	77	77	73	53	73	70	57	70	50	57	60	80	40	30	47	63	53	53	47
Искусство	47	27	60	63	40	43	47	80	60	50	53	77	43	73	57	57	47	50	43	37	23	47	57	53	20	53
Геология	50	20	50	53	37	27	20	43	70	37	40	57	40	47	53	40	47	50	40	23	37	63	43	50	53	47
География	73	33	60	57	47	33	33	53	67	50	60	53	47	57	60	47	67	60	33	37	43	50	53	50	57	33
Общ. деятельность	67	57	63	47	47	43	73	73	77	47	40	63	47	57	67	47	57	60	60	40	50	57	50	47	43	37
Право	47	50	60	43	53	33	57	60	40	53	67	57	47	50	60	53	50	60	60	37	37	67	43	47	37	40
Транспорт	43	40	57	53	40	37	30	47	63	37	60	43	47	43	60	50	50	57	67	27	27	67	53	23	43	50
Педагогика	37	67	57	43	40	27	30	47	33	60	77	53	37	43	53	57	50	57	63	57	33	57	53	50	23	43
Раб. специальности	30	23	57	50	40	30	20	40	57	40	70	43	43	33	53	47	50	67	50	33	40	57	57	33	27	37
Сфера обслуживания	40	47	67	57	50	33	63	60	53	70	63	57	57	73	47	60	47	63	40	63	33	60	57	70	33	43
Строительство	27	33	40	53	33	20	27	30	43	30	23	33	43	37	47	47	57	50	30	20	40	60	57	33	67	60
Лёгкая промышленность	23	43	53	60	40	30	30	50	40	33	60	50	30	40	53	47	53	57	43	33	37	57	67	37	37	47
Техника	43	37	47	50	43	40	20	37	67	27	53	43	50	27	63	40	50	57	80	30	47	60	63	27	43	53
Электротехника	30	27	30	53	37	37	20	30	73	27	53	50	50	30	53	43	50	53	80	20	27	60	50	23	30	50

Успеваемость	Степень сформированности ПН		
	Высокая	Средняя	Низкая
Отлично	2	1	2
Хорошо	4	6	6
Удовлетворительно	0	3	2



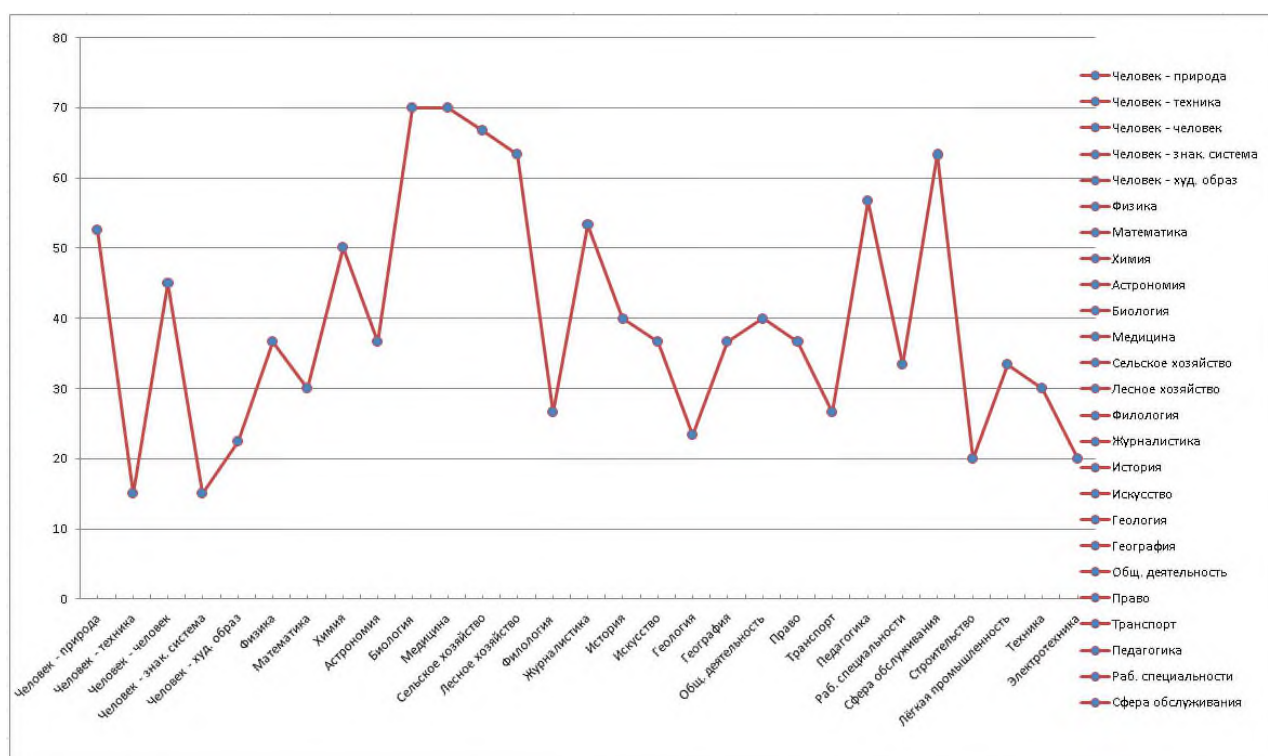
Приложение №6. Индивидуальные расчёты и результаты учащихся.

Фетисова София

Индекс дифференцированности СПН 4823 (3) – высокий

	0	3	3	27	13	48	30	38	123	240	340	209	160	152	569	374	217	217	283	555	272	263	343	343
4823	20	23	20	30	23	33	20	27	40	53	63	47	20	33	73	57	30	30	20	63	27	30	20	20
20	0	3	0	10	3	13	0	7	20	33	43	27	0	13	53	37	10	10	0	43	7	10	0	0
23		0	-3	7	0	10	-3	4	17	30	40	24	-3	10	50	34	7	7	-3	40	4	7	-3	-3
20			0	10	3	13	0	7	20	33	43	27	0	13	53	37	10	10	0	43	7	10	0	0
30				0	-7	3	-10	-3	10	23	33	17	-10	3	43	27	0	0	-10	33	-3	0	-10	-10
23					0	10	-3	4	17	30	40	24	-3	10	50	34	7	7	-3	40	4	7	-3	-3
33						0	-13	-6	7	20	30	14	-13	0	40	24	-3	-3	-13	30	-6	-3	-13	-13
20							0	7	20	33	43	27	0	13	53	37	10	10	0	43	7	10	0	0
27								0	13	26	36	20	-7	6	46	30	3	3	-7	36	0	3	-7	-7
40									0	13	23	7	-20	-7	33	17	-10	-10	-20	23	-13	-10	-20	-20
53										0	10	-6	-33	-20	20	4	-23	-23	-33	10	-26	-23	-33	-33
63											0	-16	-43	-30	10	-6	-33	-33	-43	0	-36	-33	-43	-43
47												0	-27	-14	26	10	-17	-17	-27	16	-20	-17	-27	-27
20													0	13	53	37	10	10	0	43	7	10	0	0
33														0	40	24	-3	-3	-13	30	-6	-3	-13	-13
73															0	-16	-43	-43	-53	-10	-46	-43	-53	-53
57																0	-27	-27	-37	6	-30	-27	-37	-37
30																	0	0	-10	33	-3	0	-10	-10
30																		0	-10	33	-3	0	-10	-10
20																			0	43	7	10	0	0
63																				0	-36	-33	-43	-43
27																					0	3	-7	-7
30																						0	-10	-10
20																							0	0
20																								0

Профиль интересов и профессиональных склонностей

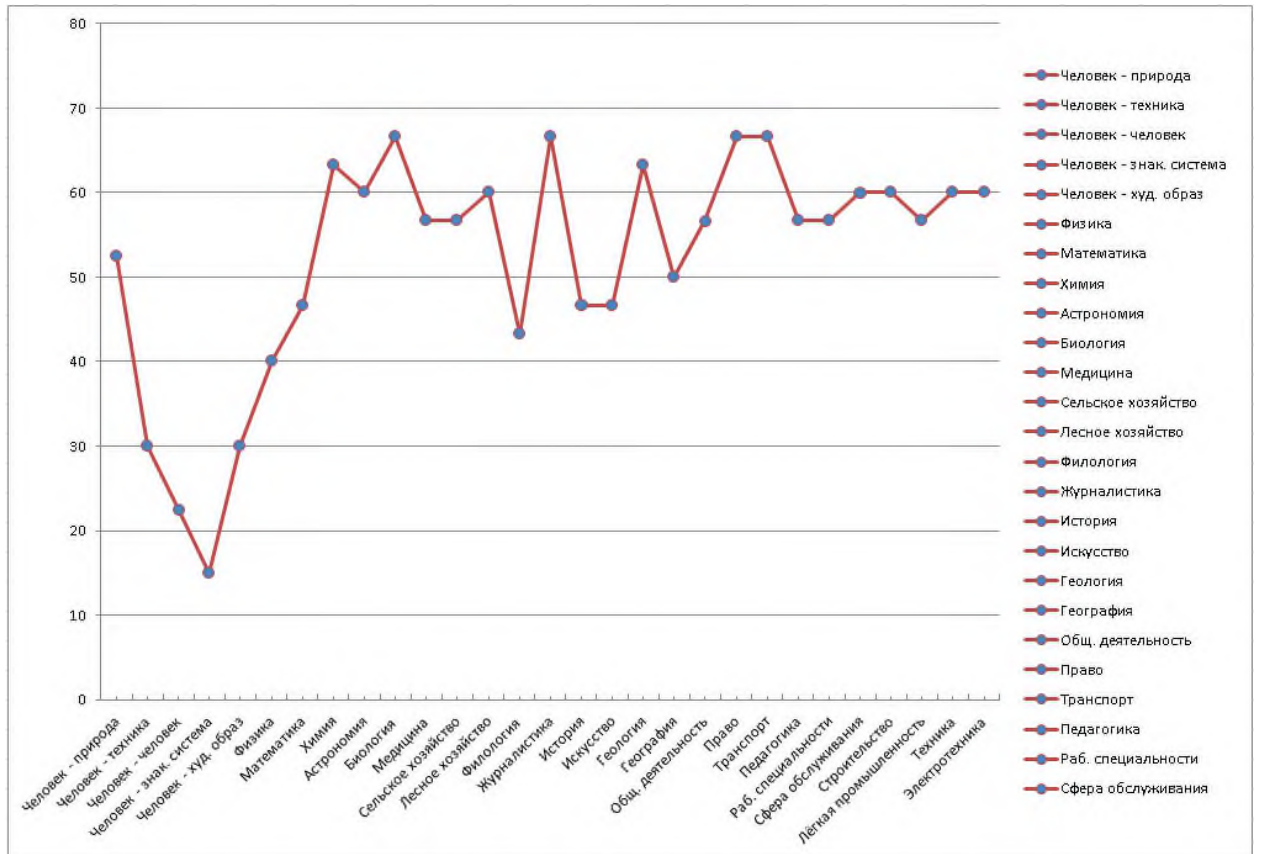


Шулика Дима

Индекс дифференцированности СПН 2367 (1) – низкий

Лица	0	7	40	37	57	47	47	50	110	107	113	113	120	120	107	177	177	127	127	137	137	133	140	140
2367	40	47	63	60	67	57	57	60	43	67	47	47	63	50	57	67	67	57	57	60	60	57	60	60
40	0	7	23	20	27	17	17	20	3	27	7	7	23	10	17	27	27	17	17	20	20	17	20	20
47		0	17	13	20	10	10	13	-3	20	0	0	17	3	10	20	20	10	10	13	13	10	13	13
63			0	-3	3	-7	-7	-3	-20	3	-17	-17	0	-13	-7	3	3	-7	-7	-3	-3	-7	-3	-3
60				0	7	-3	-3	0	-17	7	-13	-13	3	-10	-3	7	7	-3	-3	0	0	-3	0	0
67					0	-10	-10	-7	-23	0	-20	-20	-3	-17	-10	0	0	-10	-10	-7	-7	-10	-7	-7
57						0	0	3	-13	10	-10	-10	7	-7	0	10	10	0	0	3	3	0	3	3
57							0	3	-13	10	-10	-10	7	-7	0	10	10	0	0	3	3	0	3	3
60								0	-17	7	-13	-13	3	-10	-3	7	7	-3	-3	0	0	-3	0	0
43									0	23	3	3	20	7	13	23	23	13	13	17	17	13	17	17
67										0	-20	-20	-3	-17	-13	0	0	-10	-10	-7	-7	-10	-7	-7
47											0	0	17	3	10	20	20	10	10	13	13	10	13	13
47												0	17	3	10	20	20	10	10	13	13	10	13	13
63													0	-13	-7	3	3	-7	-7	-3	-3	-7	-3	-3
50														0	7	17	17	7	7	10	10	7	10	10
57															0	10	10	0	0	3	3	0	3	3
67																0	0	-10	-10	-7	-7	-10	-7	-7
67																	0	-10	-10	-7	-7	-10	-7	-7
57																		0	0	3	3	0	3	3
57																			0	3	3	0	3	3
60																				0	0	-3	0	0
60																					0	-3	0	0
57																						0	3	3
60																							0	0
60																								0

Профиль интересов и профессиональных склонностей

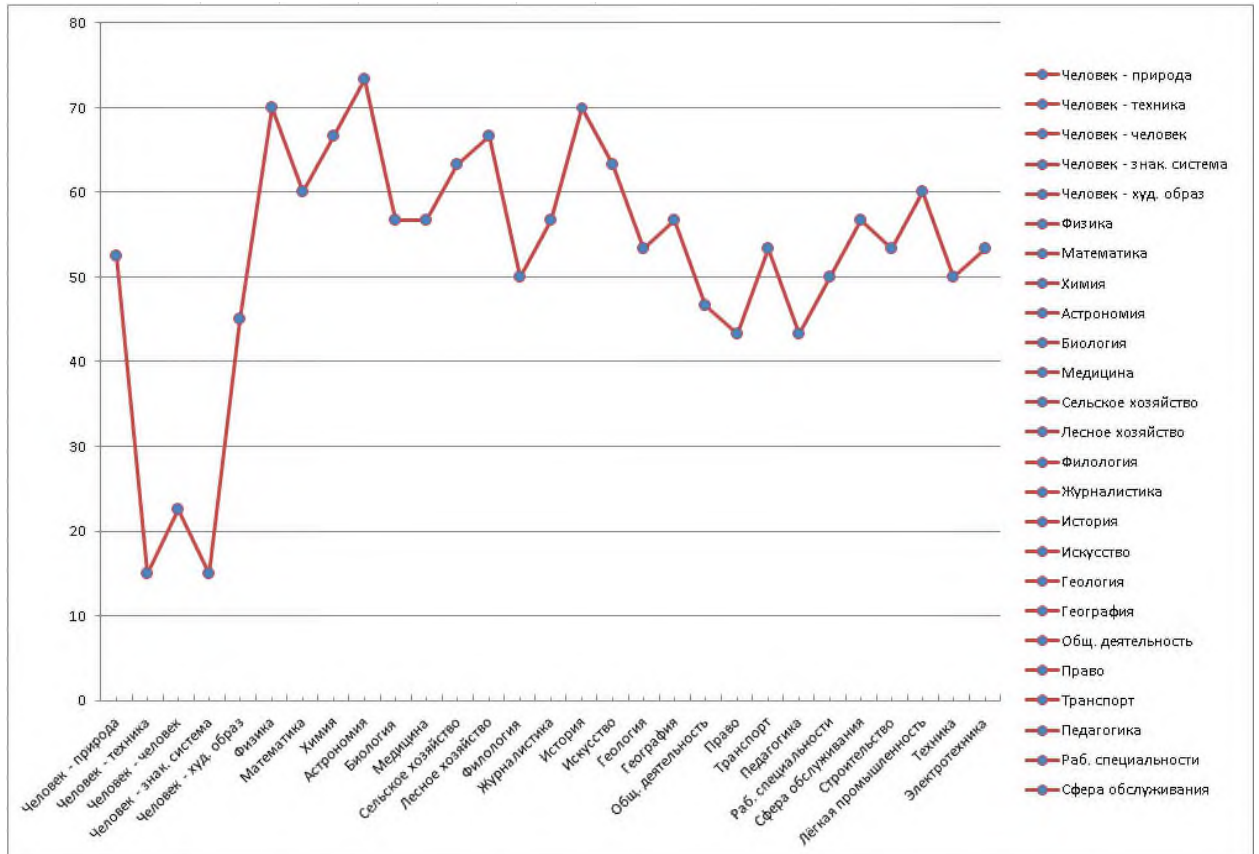


Морева Полина

Индекс дифференцированности СПН 2651 (1) – низкий

урева	0	10	10	23	42	42	37	41	113	66	87	67	123	89	205	265	143	276	183	138	160	157	203	170
2651	70	60	67	73	57	57	63	67	50	57	70	63	53	57	47	43	53	43	50	57	53	60	50	53
70	0	-10	-3	3	-13	-13	-7	-3	-20	-13	0	-7	-17	-13	-23	-27	-17	-27	-20	-13	-17	-10	-20	-17
60		0	7	13	-3	-3	3	7	-10	-3	10	3	-7	-3	-13	-17	-7	-17	-10	-3	-7	0	-10	-7
67			0	7	-10	-10	-4	0	-17	-10	3	-4	-14	-10	-20	-24	-14	-24	-17	-10	-14	-7	-17	-14
73				0	-16	-16	-10	-6	-23	-16	-3	-10	-20	-16	-26	-30	-20	-30	-23	-16	-20	-13	-23	-20
57					0	0	6	10	-7	0	13	6	-4	0	-10	-14	-4	-14	-7	0	-4	3	-7	-4
57						0	6	10	-7	0	13	6	-4	0	-10	-14	-4	-14	-7	0	-4	3	-7	-4
63							0	4	-13	-6	7	0	-10	-6	-16	-20	-10	-20	-13	-6	-10	-3	-13	-10
67								0	-17	-10	3	-4	-14	-10	-20	-24	-14	-24	-17	-10	-14	-7	-17	-14
50									0	7	20	13	3	7	-3	-7	3	-7	0	7	3	10	0	3
57										0	13	6	-4	0	-10	-14	-4	-14	-7	0	-4	3	-7	-4
70											0	-7	-17	-13	-23	-27	-17	-27	-20	-13	-17	-10	-20	-17
63												0	-10	-6	-16	-20	-10	-20	-13	-6	-10	-3	-13	-10
53													0	4	-6	-10	0	-10	-3	4	0	7	-3	0
57														0	-10	-14	-4	-14	-7	0	-4	3	-7	-4
47															0	-4	6	-4	3	10	6	13	3	6
43																0	10	0	7	14	10	17	7	10
53																	0	-10	-3	4	0	7	-3	0
43																		0	7	14	10	17	7	10
50																			0	7	3	10	0	3
57																				0	-4	3	-7	-4
53																					0	7	-3	0
60																						0	-10	-7
50																							0	3
53																								0

Профиль интересов и профессиональных склонностей

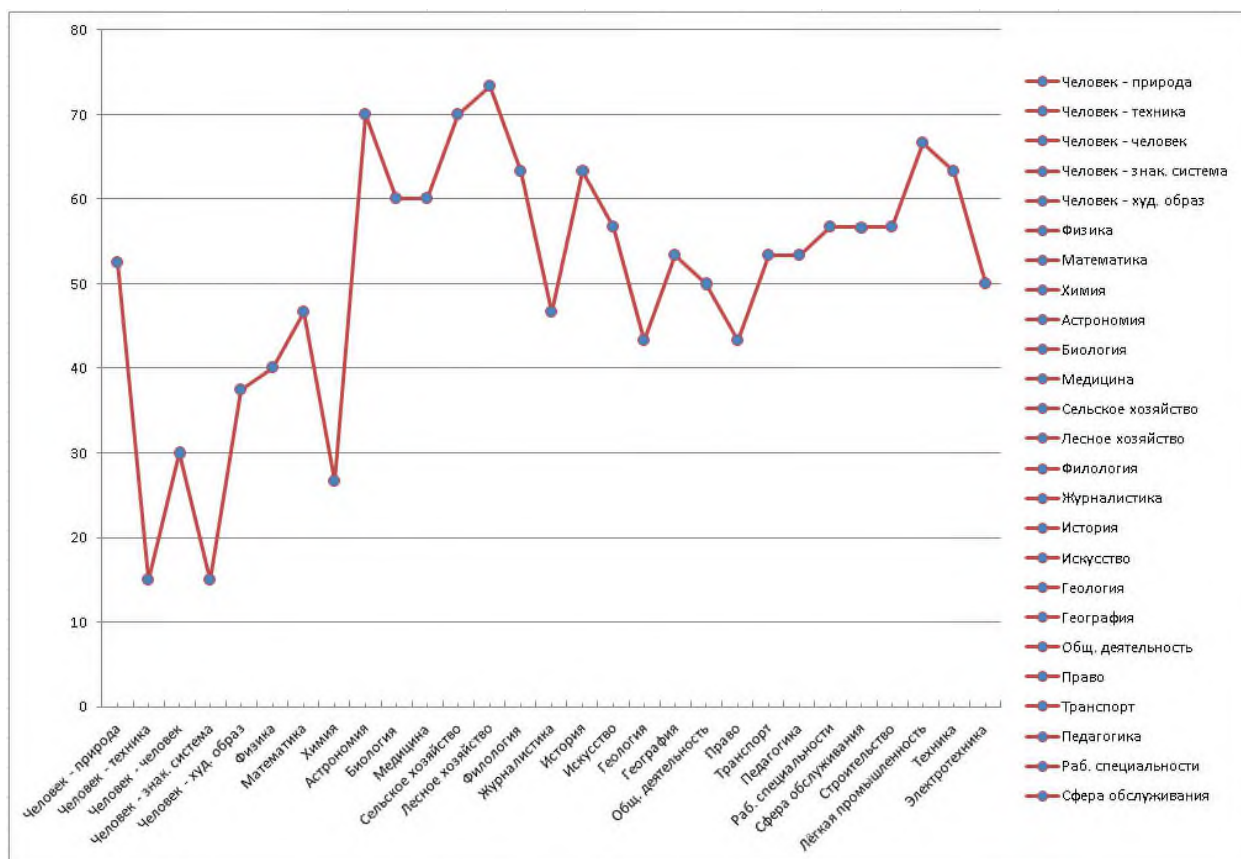


Зенкова Марина

Индекс дифференцированности СПН 3393 (2) – средний

Июва	0	7	33	97	77	77	117	138	106	142	123	129	199	154	167	217	167	168	175	175	288	233	230	
3393	40	47	27	70	60	60	70	73	63	47	63	57	43	53	50	43	53	57	57	57	67	63	50	
40	0	7	-13	30	20	20	30	33	23	7	23	17	3	13	10	3	13	13	17	17	17	27	23	10
47		0	-20	23	13	13	23	26	16	0	16	10	-4	6	3	-4	6	6	10	10	10	20	16	3
27			0	43	33	33	43	46	36	20	36	30	16	26	23	16	26	26	30	30	30	40	36	23
70				0	-10	-10	0	3	-7	-23	-7	-13	-27	-17	-20	-27	-17	-17	-13	-13	-13	-3	-7	-20
60					0	0	10	13	3	-13	3	-3	-17	-7	-10	-17	-7	-7	-3	-3	-3	7	3	-10
60						0	10	13	3	-13	3	-3	-17	-7	-10	-17	-7	-7	-3	-3	-3	7	3	-10
70							0	3	-7	-23	-7	-13	-27	-17	-20	-27	-17	-17	-13	-13	-13	-3	-7	-20
73								0	-10	-26	-10	-16	-30	-20	-23	-30	-20	-20	-16	-16	-16	-6	-10	-23
63									0	-16	0	-6	-20	-10	-13	-20	-10	-10	-6	-6	-6	4	0	-13
47										0	16	10	-4	6	3	-4	6	6	10	10	10	20	16	3
63											0	-6	-20	-10	-13	-20	-10	-10	-6	-6	-6	4	0	-13
57												0	-14	-4	-7	-14	-4	-4	0	0	0	10	6	-7
43													0	10	7	0	10	10	14	14	14	24	20	7
53														0	-3	-10	0	0	4	4	4	14	10	-3
50															0	-7	3	3	7	7	7	17	13	0
43																0	10	10	14	14	14	24	20	7
53																	0	0	4	4	4	14	10	-3
53																		0	4	4	4	14	10	-3
57																			0	0	0	10	6	-7
57																				0	0	10	6	-7
57																					0	10	6	-7
67																						0	-4	-17
63																							0	-13
50																								0

Профиль интересов и профессиональных склонностей

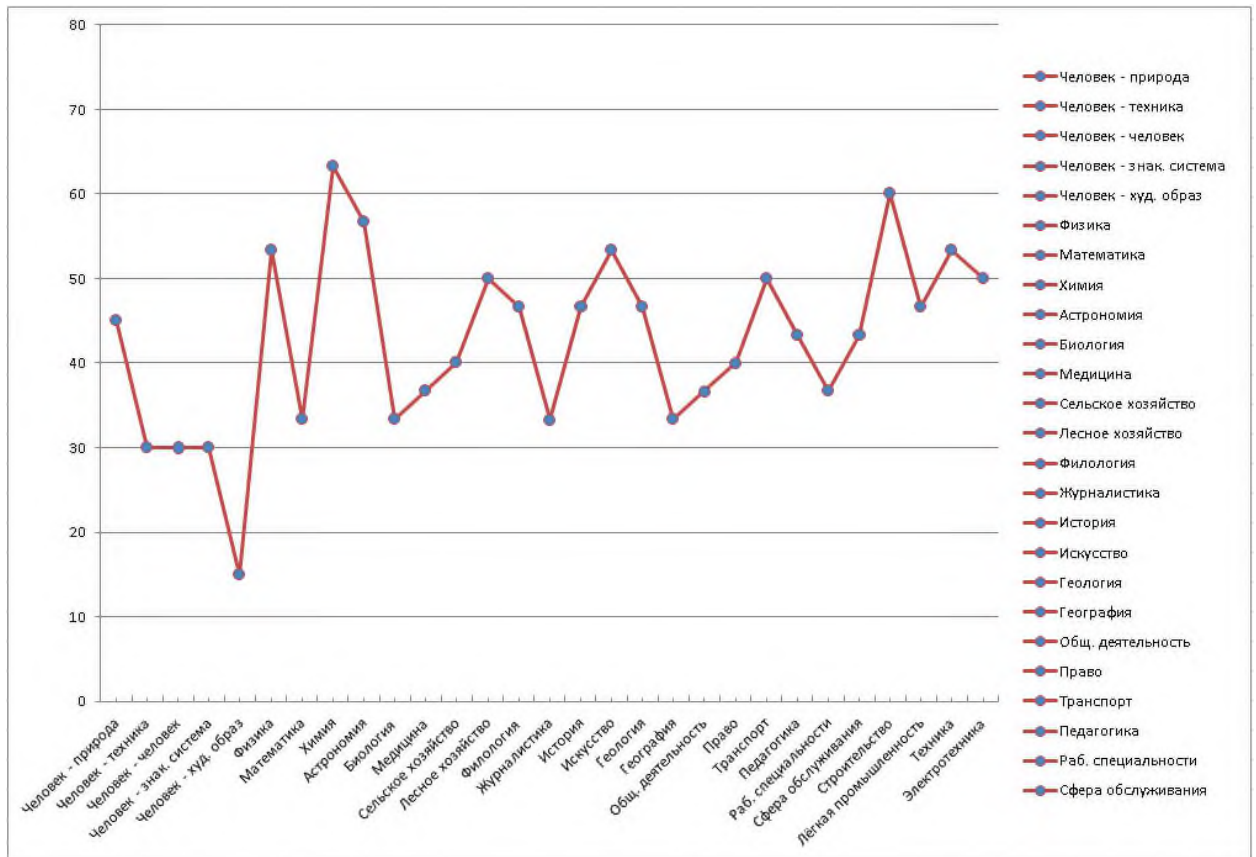


Горохов Иван

Индекс дифференцированности СПН 2837 (1) – низкий

ЮХОВ	0	20	39	34	75	70	70	80	80	116	94	118	101	164	139	130	150	137	161	144	330	166	226	193
2837	53	33	63	57	33	37	40	50	47	33	47	53	47	33	37	40	50	43	37	43	60	47	53	50
53	0	-20	10	4	-20	-16	-13	-3	-6	-20	-6	0	-6	-20	-16	-13	-3	-10	-16	-10	7	-6	0	-3
33		0	30	24	0	4	7	17	14	0	14	20	14	0	4	7	17	10	4	10	27	14	20	17
63			0	-6	-30	-26	-23	-13	-16	-30	-16	-10	-16	-30	-26	-23	-13	-20	-26	-20	-3	-16	-10	-13
57				0	-24	-20	-17	-7	-10	-24	-10	-4	-10	-24	-20	-17	-7	-14	-20	-14	3	-10	-4	-7
33					0	4	7	17	14	0	14	20	14	0	4	7	17	10	4	10	27	14	20	17
37						0	3	13	10	-4	10	16	10	-4	0	3	13	6	0	6	23	10	16	13
40							0	10	7	-7	7	13	7	-7	-3	0	10	3	-3	3	20	7	13	10
50								0	-3	-17	-3	3	-3	-17	-13	-10	0	-7	-13	-7	10	-3	3	0
47									0	-14	0	6	0	-14	-10	-7	3	-4	-10	-4	13	0	6	3
33										0	14	20	14	0	4	7	17	10	4	10	27	14	20	17
47											0	6	0	-14	-10	-7	3	-4	-10	-4	13	0	6	3
53												0	-6	-20	-16	-13	-3	-10	-16	-10	7	-6	0	-3
47													0	-14	-10	-7	3	-4	-10	-4	13	0	6	3
33														0	4	7	17	10	4	10	27	14	20	17
37															0	3	13	6	0	6	23	10	16	13
40																0	10	3	-3	3	20	7	13	10
50																	0	-7	-13	-7	10	-3	3	0
43																		0	-6	0	17	4	10	7
37																			0	6	23	10	16	13
43																				0	17	4	10	7
60																					0	-13	-7	-10
47																						0	6	3
53																							0	-3
50																								0

Профиль интересов и профессиональных склонностей

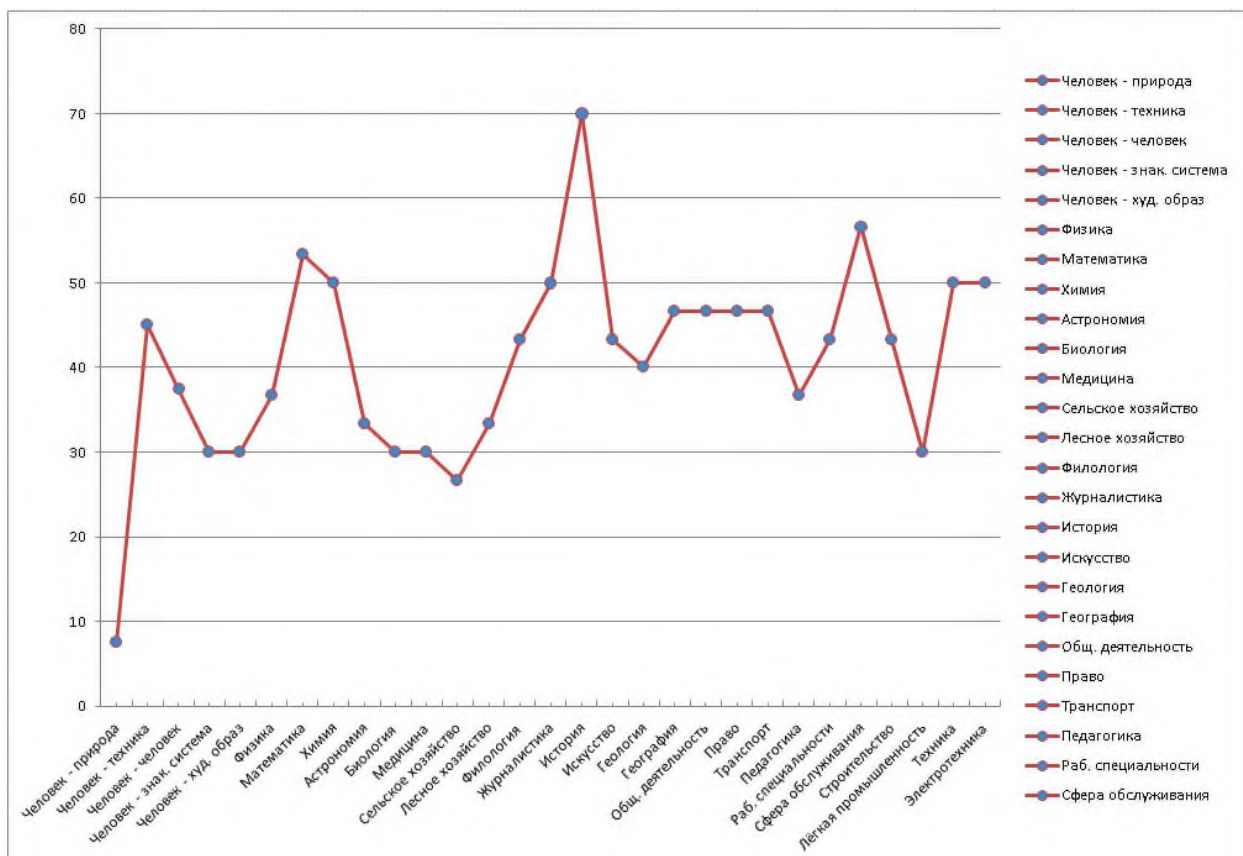


Соболев Дмитрий

Индекс дифференцированности СПН 3129 (2) – средний

Юлев	0	16	17	41	53	53	71	54	85	120	313	120	120	142	142	142	143	162	144	302	158	283	223	223
3129	37	53	50	33	30	30	27	33	43	50	70	43	40	47	47	47	47	37	43	57	43	30	50	50
37	0	16	13	-4	-7	-7	-10	-4	6	13	33	6	3	10	10	10	10	0	6	20	6	-7	13	13
53		0	-3	-20	-23	-23	-26	-20	-10	-3	17	-10	-13	-6	-6	-6	-6	-16	-10	4	-10	-23	-3	-3
50			0	-17	-20	-20	-23	-17	-7	0	20	-7	-10	-3	-3	-3	-3	-13	-7	7	-7	-20	0	0
33				0	-3	-3	-6	0	10	17	37	10	7	14	14	14	14	4	10	24	10	-3	17	17
30					0	0	-3	3	13	20	40	13	10	17	17	17	17	7	13	27	13	0	20	20
30						0	-3	3	13	20	40	13	10	17	17	17	17	7	13	27	13	0	20	20
27							0	6	16	23	43	16	13	20	20	20	20	10	16	30	16	3	23	23
33								0	10	17	37	10	7	14	14	14	14	4	10	24	10	-3	17	17
43									0	7	27	0	-3	4	4	4	4	-6	0	14	0	-13	7	7
50										0	20	-7	-10	-3	-3	-3	-3	-13	-7	7	-7	-20	0	0
70											0	-27	-30	-23	-23	-23	-23	-33	-27	-13	-27	-40	-20	-20
43												0	-3	4	4	4	4	-6	0	14	0	-13	7	7
40													0	7	7	7	7	-3	3	17	3	-10	10	10
47														0	0	0	0	-10	-4	10	-4	-17	3	3
47															0	0	0	-10	-4	10	-4	-17	3	3
47																0	0	-10	-4	10	-4	-17	3	3
47																	0	-10	-4	10	-4	-17	3	3
37																		0	6	20	6	-7	13	13
43																			0	14	0	-13	7	7
57																				0	-14	-27	-7	-7
43																					0	-13	7	7
30																						0	20	20
50																							0	0
50																								0

Профиль интересов и профессиональных склонностей (ДДО; Карта интересов)

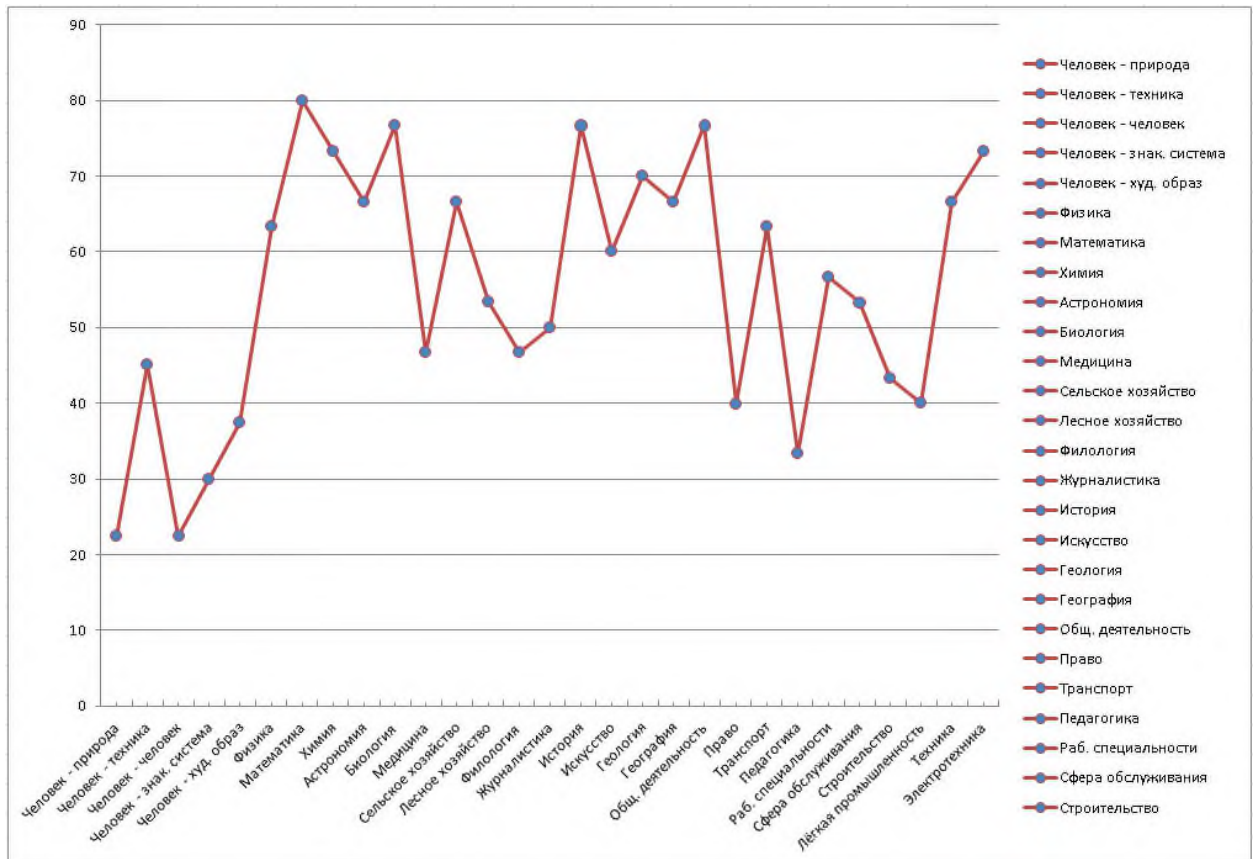


Петров Володя

Индекс дифференцированности СПН 4375 (2) – средний

	0	17	17	23	31	125	53	115	151	137	153	127	133	124	187	373	168	516	228	256	385	437	273	346
4375	63	80	73	67	77	47	67	53	47	50	77	60	70	67	77	40	63	33	57	53	43	40	67	73
63	0	17	10	4	14	-16	4	-10	-16	-13	14	-3	7	4	14	-23	0	-30	-6	-10	-20	-23	4	10
80		0	-7	-13	-3	-33	-13	-27	-33	-30	-3	-20	-10	-13	-3	-40	-17	-47	-23	-27	-37	-40	-13	-7
73			0	-6	4	-26	-6	-20	-26	-23	4	-13	-3	-6	4	-33	-10	-40	-16	-20	-30	-33	-6	0
67				0	10	-20	0	-14	-20	-17	10	-7	3	0	10	-27	-4	-34	-10	-14	-24	-27	0	6
77					0	-30	-10	-24	-30	-27	0	-17	-7	-10	0	-37	-14	-44	-20	-24	-34	-37	-10	-4
47						0	20	6	0	3	30	13	23	20	30	-7	16	-14	10	6	-4	-7	20	26
67							0	-14	-20	-17	10	-7	3	0	10	-27	-4	-34	-10	-14	-24	-27	0	6
53								0	-6	-3	24	7	17	14	24	-13	10	-20	4	0	-10	-13	14	20
47									0	3	30	13	23	20	30	-7	16	-14	10	6	-4	-7	20	26
50										0	27	10	20	17	27	-10	13	-17	7	3	-7	-10	17	23
77											0	-17	-7	-10	0	-37	-14	-44	-20	-24	-34	-37	-10	-4
60												0	10	7	17	-20	3	-27	-3	-7	-17	-20	7	13
70													0	-3	7	-30	-7	-37	-13	-17	-27	-30	-3	3
67														0	10	-27	-4	-34	-10	-14	-24	-27	0	6
77															0	-37	-14	-44	-20	-24	-34	-37	-10	-4
40																0	23	-7	17	13	3	0	27	33
63																	0	-30	-6	-10	-20	-23	4	10
33																		0	24	20	10	7	34	40
57																			0	-4	-14	-17	10	16
53																				0	-10	-13	14	20
43																					0	-3	24	30
40																						0	27	33
67																							0	6
73																								0

Профиль интересов и профессиональных склонностей (ДДО; Карта интересов)

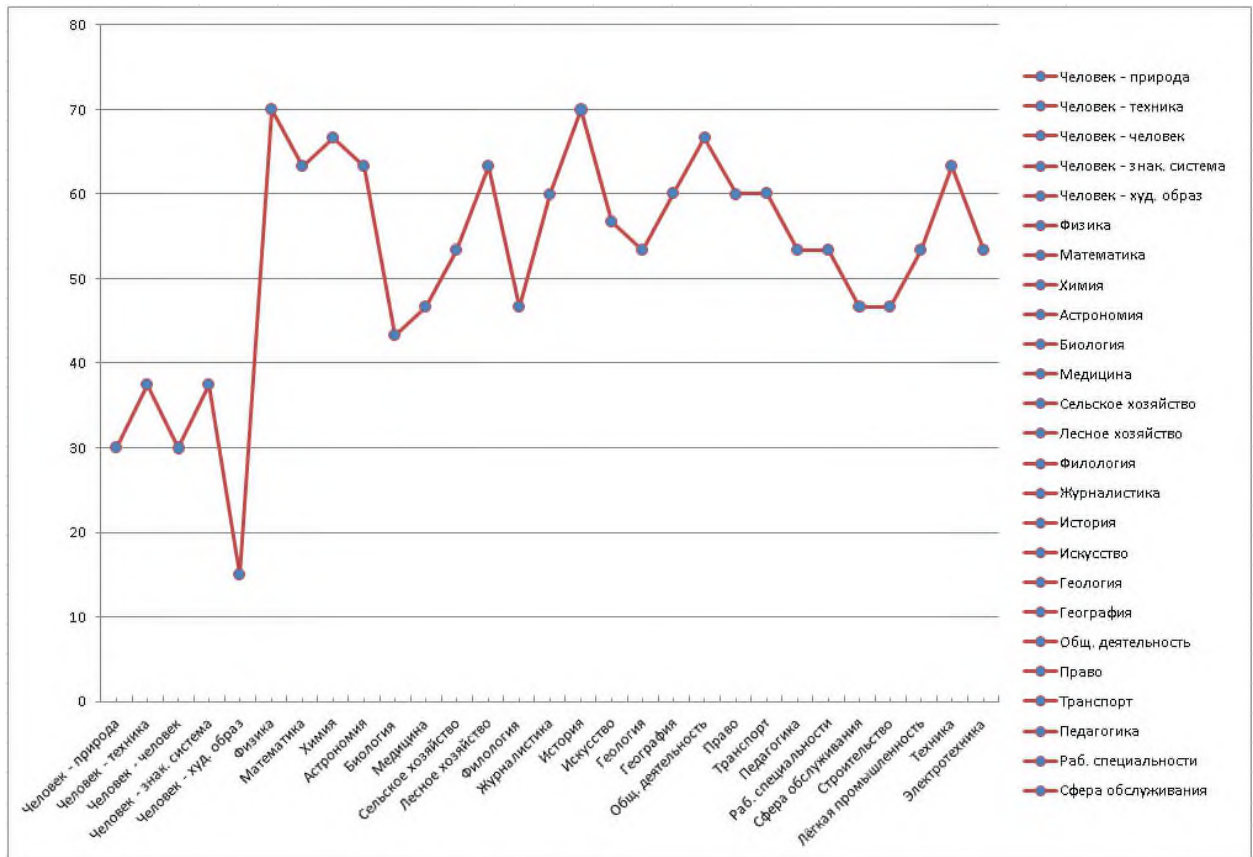


Гаршин Влад

Индекс дифференцированности СПН 2517 (1) – низкий

	0	7	7	11	91	79	67	57	102	77	123	96	112	97	133	103	103	147	147	226	226	160	174	171
2517	70	63	67	63	43	47	53	63	47	60	70	57	53	60	67	60	60	53	53	47	47	53	63	53
70	0	-7	-3	-7	-27	-23	-17	-7	-23	-10	0	-13	-17	-10	-3	-10	-10	-17	-17	-23	-23	-17	-7	-17
63		0	4	0	-20	-16	-10	0	-16	-3	7	-6	-10	-3	4	-3	-3	-10	-10	-16	-16	-10	0	-10
67			0	-4	-24	-20	-14	-4	-20	-7	3	-10	-14	-7	0	-7	-7	-14	-14	-20	-20	-14	-4	-14
63				0	-20	-16	-10	0	-16	-3	7	-6	-10	-3	4	-3	-3	-10	-10	-16	-16	-10	0	-10
43					0	4	10	20	4	17	27	14	10	17	24	17	17	10	10	4	4	10	20	10
47						0	6	16	0	13	23	10	6	13	20	13	13	6	6	0	0	6	16	6
53							0	10	-6	7	17	4	0	7	14	7	7	0	0	-6	-6	0	10	0
63								0	-16	-3	7	-6	-10	-3	4	-3	-3	-10	-10	-16	-16	-10	0	-10
47									0	13	23	10	6	13	20	13	13	6	6	0	0	6	16	6
60										0	10	-3	-7	0	7	0	0	-7	-7	-13	-13	-7	3	-7
70											0	-13	-17	-10	-3	-10	-10	-17	-17	-23	-23	-17	-7	-17
57												0	-4	3	10	3	3	-4	-4	-10	-10	-4	6	-4
53													0	7	14	7	7	0	0	-6	-6	0	10	0
60														0	7	0	0	-7	-7	-13	-13	-7	3	-7
67															0	-7	-7	-14	-14	-20	-20	-14	-4	-14
60																0	0	-7	-7	-13	-13	-7	3	-7
60																	0	-7	-7	-13	-13	-7	3	-7
53																		0	0	-6	-6	0	10	0
53																			0	-6	-6	0	10	0
47																				0	0	6	16	6
47																					0	6	16	6
53																						0	10	0
63																							0	-10
53																								0

Профиль интересов и профессиональных склонностей (ДДО; Карта интересов)

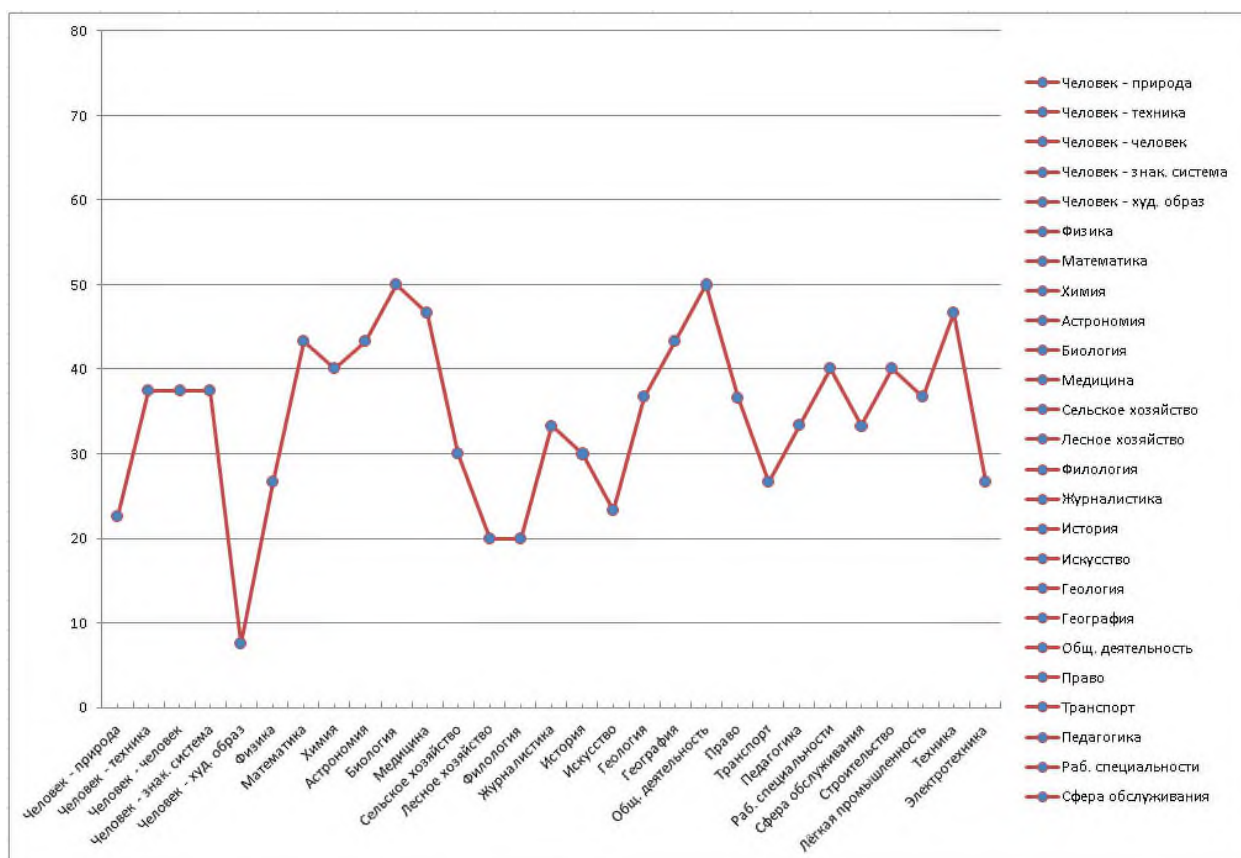


Мамай Жора

Индекс дифференцированности СПН 2902 (1) – низкий

	0	16	17	20	47	38	77	140	140	94	100	142	114	138	213	134	177	148	160	155	167	158	263	246
2902	27	43	40	43	50	47	30	20	20	33	30	23	37	43	50	37	27	33	40	33	40	37	47	27
27	0	16	13	16	23	20	3	-7	-7	6	3	-4	10	16	23	10	0	6	13	6	13	10	20	0
43		0	-3	0	7	4	-13	-23	-23	-10	-13	-20	-6	0	7	-6	-16	-10	-3	-10	-3	-6	4	-16
40			0	3	10	7	-10	-20	-20	-7	-10	-17	-3	3	10	-3	-13	-7	0	-7	0	-3	7	-13
43				0	7	4	-13	-23	-23	-10	-13	-20	-6	0	7	-6	-16	-10	-3	-10	-3	-6	4	-16
50					0	-3	-20	-30	-30	-17	-20	-27	-13	-7	0	-13	-23	-17	-10	-17	-10	-13	-3	-23
47						0	-17	-27	-27	-14	-17	-24	-10	-4	3	-10	-20	-14	-7	-14	-7	-10	0	-20
30							0	-10	-10	3	0	-7	7	13	20	7	-3	3	10	3	10	7	17	-3
20								0	0	13	10	3	17	23	30	17	7	13	20	13	20	17	27	7
20									0	13	10	3	17	23	30	17	7	13	20	13	20	17	27	7
33										0	-3	-10	4	10	17	4	-6	0	7	0	7	4	14	-6
30											0	-7	7	13	20	7	-3	3	10	3	10	7	17	-3
23												0	14	20	27	14	4	10	17	10	17	14	24	4
37													0	6	13	0	-10	-4	3	-4	3	0	10	-10
43														0	7	-6	-16	-10	-3	-10	-3	-6	4	-16
50															0	-13	-23	-17	-10	-17	-10	-13	-3	-23
37																0	-10	-4	3	-4	3	0	10	-10
27																	0	6	13	6	13	10	20	0
33																		0	7	0	7	4	14	-6
40																			0	-7	0	-3	7	-13
33																				0	7	4	14	-6
40																					0	-3	7	-13
37																						0	10	-10
47																							0	-20
27																								0

Профиль интересов и профессиональных склонностей (ДДО; Карта интересов)

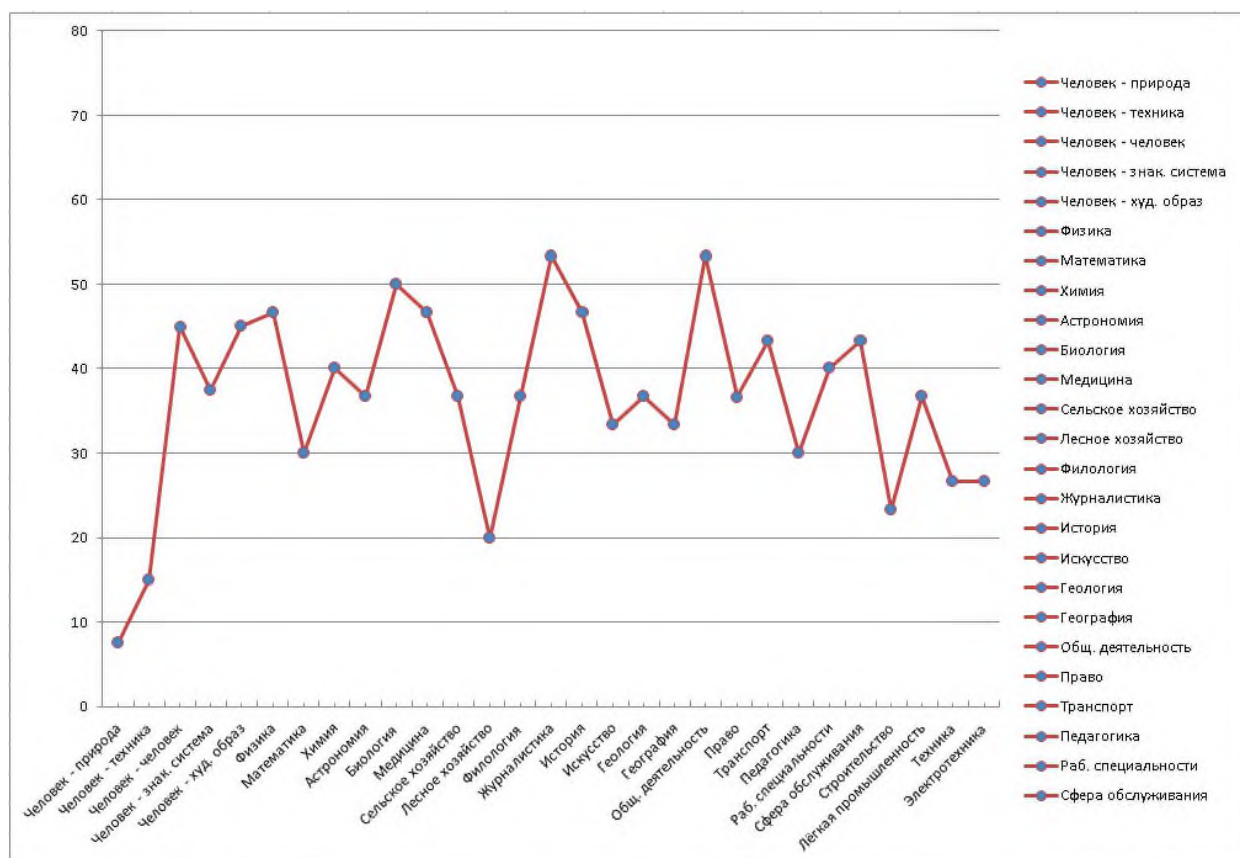


Шахгулян Алекс

Индекс дифференцированности СПН 3801 (2) – средний

	0	17	23	53	41	50	62	78	79	106	160	203	193	244	140	152	147	298	250	202	580	216	223	283
3801	50	33	30	20	37	40	27	43	43	47	53	20	53	57	43	37	43	23	27	33	67	37	43	30
50	0	-17	-20	-30	-13	-10	-23	-7	-7	-3	3	-30	3	7	-7	-13	-7	-27	-23	-17	17	-13	-7	-20
33		0	-3	-13	4	7	-6	10	10	14	20	-13	20	24	10	4	10	-10	-6	0	34	4	10	-3
30			0	-10	7	10	-3	13	13	17	23	-10	23	27	13	7	13	-7	-3	3	37	7	13	0
20				0	17	20	7	23	23	27	33	0	33	37	23	17	23	3	7	13	47	17	23	10
37					0	3	-10	6	6	10	16	-17	16	20	6	0	6	-14	-10	-4	30	0	6	-7
40						0	-13	3	3	7	13	-20	13	17	3	-3	3	-17	-13	-7	27	-3	3	-10
27							0	16	16	20	26	-7	26	30	16	10	16	-4	0	6	40	10	16	3
43								0	0	4	10	-23	10	14	0	-6	0	-20	-16	-10	24	-6	0	-13
43									0	4	10	-23	10	14	0	-6	0	-20	-16	-10	24	-6	0	-13
47										0	6	-27	6	10	-4	-10	-4	-24	-20	-14	20	-10	-4	-17
53											0	-33	0	4	-10	-16	-10	-30	-26	-20	14	-16	-10	-23
20												0	33	37	23	17	23	3	7	13	47	17	23	10
53													0	4	-10	-16	-10	-30	-26	-20	14	-16	-10	-23
57														0	-14	-20	-14	-34	-30	-24	10	-20	-14	-27
43															0	-6	0	-20	-16	-10	24	-6	0	-13
37																0	6	-14	-10	-4	30	0	6	-7
43																	0	-20	-16	-10	24	-6	0	-13
23																		0	4	10	44	14	20	7
27																			0	6	40	10	16	3
33																				0	34	4	10	-3
67																					0	-30	-24	-37
37																						0	6	-7
43																							0	-13
30																								0

Профиль интересов и профессиональных склонностей (ДДО; Карта интересов)

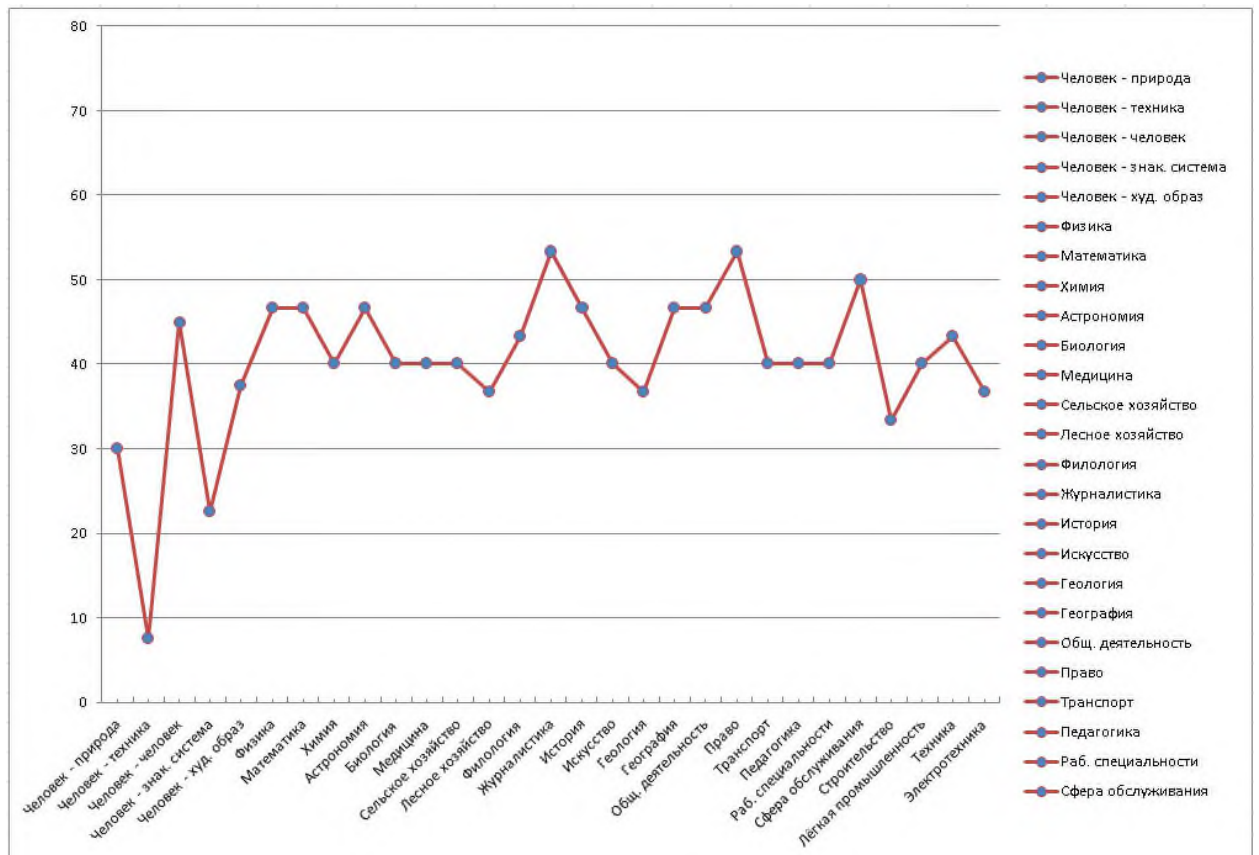


Галицкая Николь

Индекс дифференцированности СПН 1625 (1) – низкий

Июльн	0	0	13	8	20	20	20	41	29	97	49	47	77	67	67	146	77	77	77	140	213	93	99	148	
1625	47	47	40	47	40	40	40	37	43	53	47	40	37	47	47	53	40	40	40	50	33	40	43	37	
47	0	0	-7	0	-7	-7	-7	-10	-4	6	0	-7	-10	0	0	6	-7	-7	-7	3	-14	-7	-4	-10	
47		0	-7	0	-7	-7	-7	-10	-4	6	0	-7	-10	0	0	6	-7	-7	-7	3	-14	-7	-4	-10	
40			0	7	0	0	0	-3	3	13	7	0	-3	7	7	13	0	0	0	10	-7	0	3	-3	
47				0	-7	-7	-7	-10	-4	6	0	-7	-10	0	0	6	-7	-7	-7	3	-14	-7	-4	-10	
40					0	0	0	-3	3	13	7	0	-3	7	7	13	0	0	0	10	-7	0	3	-3	
40						0	0	-3	3	13	7	0	-3	7	7	13	0	0	0	10	-7	0	3	-3	
40							0	-3	3	13	7	0	-3	7	7	13	0	0	0	10	-7	0	3	-3	
37								0	6	16	10	3	0	10	10	16	3	3	3	13	-4	3	6	0	
43									0	10	4	-3	-6	4	4	10	-3	-3	-3	7	-10	-3	0	-6	
53										0	-6	-13	-16	-6	-6	0	-13	-13	-13	-3	-20	-13	-10	-16	
47											0	-7	-10	0	0	6	-7	-7	-7	3	-14	-7	-4	-10	
40												0	-3	7	7	13	0	0	0	10	-7	0	3	-3	
37													0	10	10	16	3	3	3	13	-4	3	6	0	
47														0	0	6	-7	-7	-7	3	-14	-7	-4	-10	
47															0	6	-7	-7	-7	3	-14	-7	-4	-10	
53																0	-13	-13	-13	-3	-20	-13	-10	-16	
40																	0	0	0	10	-7	0	3	-3	
40																		0	0	10	-7	0	3	-3	
40																			0	10	-7	0	3	-3	
50																					0	-17	-10	-7	-13
33																						0	7	10	4
40																							0	3	-3
43																								0	-6
37																									0

Профиль интересов и профессиональных склонностей (ДДО; Карта интересов)

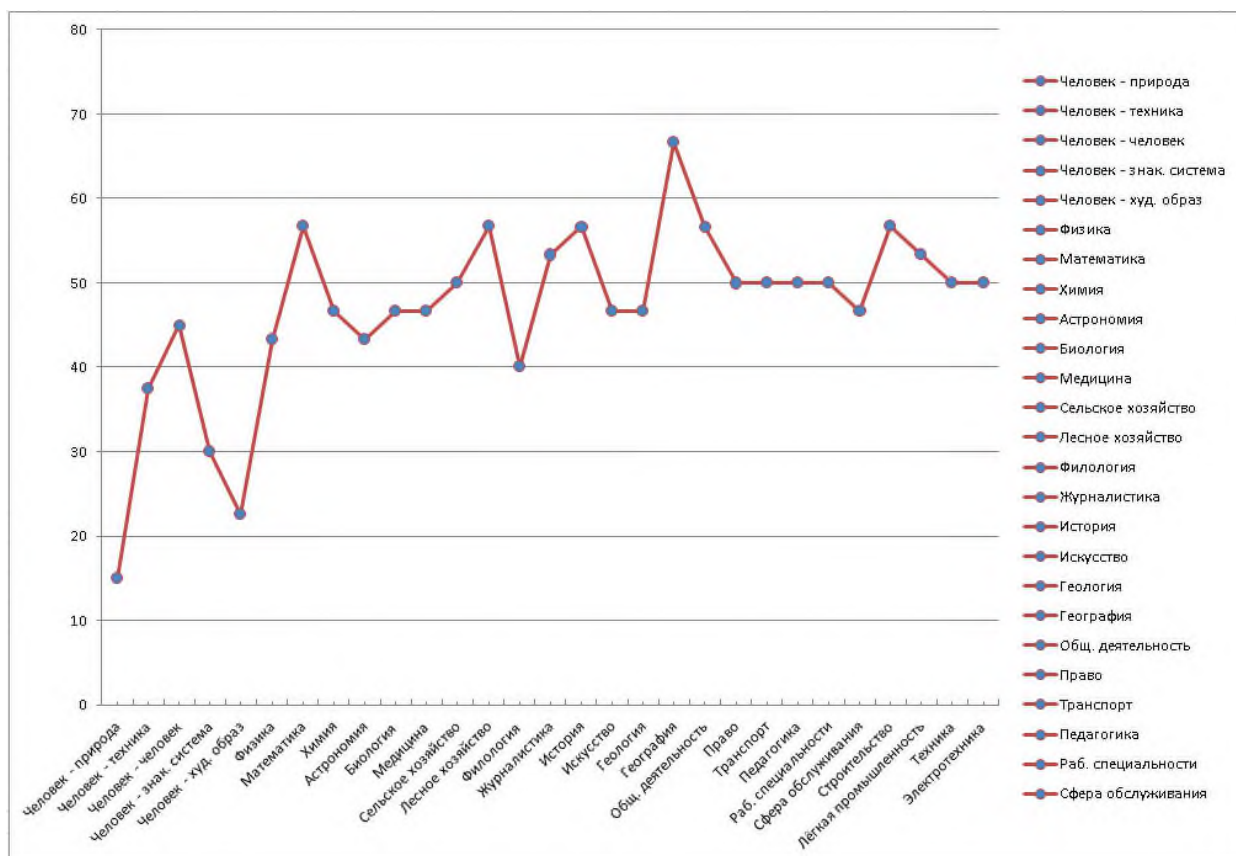


Рязанцев Максим

Индекс дифференцированности СПН 1772 (1) – низкий

	0	14	13	18	17	18	30	66	70	62	87	54	54	238	117	87	87	87	87	96	156	118	100	100	
1772	43	57	47	43	47	47	50	57	40	53	57	47	47	67	57	50	50	50	50	47	57	53	50	50	
43	0	14	4	0	4	4	7	14	-3	10	14	4	4	24	14	7	7	7	7	4	14	10	7	7	
57		0	-10	-14	-10	-10	-7	0	-17	-4	0	-10	-10	10	0	-7	-7	-7	-7	-10	0	-4	-7	-7	
47			0	-4	0	0	3	10	-7	6	10	0	0	20	10	3	3	3	3	0	10	6	3	3	
43				0	4	4	7	14	-3	10	14	4	4	24	14	7	7	7	7	4	14	10	7	7	
47					0	0	3	10	-7	6	10	0	0	20	10	3	3	3	3	0	10	6	3	3	
47						0	3	10	-7	6	10	0	0	20	10	3	3	3	3	0	10	6	3	3	
50							0	7	-10	3	7	-3	-3	17	7	0	0	0	0	-3	7	3	0	0	
57								0	-17	-4	0	-10	-10	10	0	-7	-7	-7	-7	-10	0	-4	-7	-7	
40									0	13	17	7	7	27	17	10	10	10	10	-7	17	13	10	10	
53										0	4	-6	-6	14	4	-3	-3	-3	-3	-6	4	0	-3	-3	
57											0	-10	-10	10	0	-7	-7	-7	-7	-10	0	-4	-7	-7	
47												0	0	20	10	3	3	3	3	0	10	6	3	3	
47													0	20	10	3	3	3	3	0	10	6	3	3	
67															0	-10	-17	-17	-17	-17	-20	-10	-14	-17	-17
57																0	-7	-7	-7	-7	-10	0	-4	-7	-7
50																	0	0	0	0	-3	7	3	0	0
50																		0	0	0	-3	7	3	0	0
50																			0	0	-3	7	3	0	0
50																				0	-3	7	3	0	0
47																					0	10	6	3	3
57																						0	-4	-7	-7
53																							0	-3	-3
50																								0	0
50																									0

Профиль интересов и профессиональных склонностей (ДДО; Карта интересов)

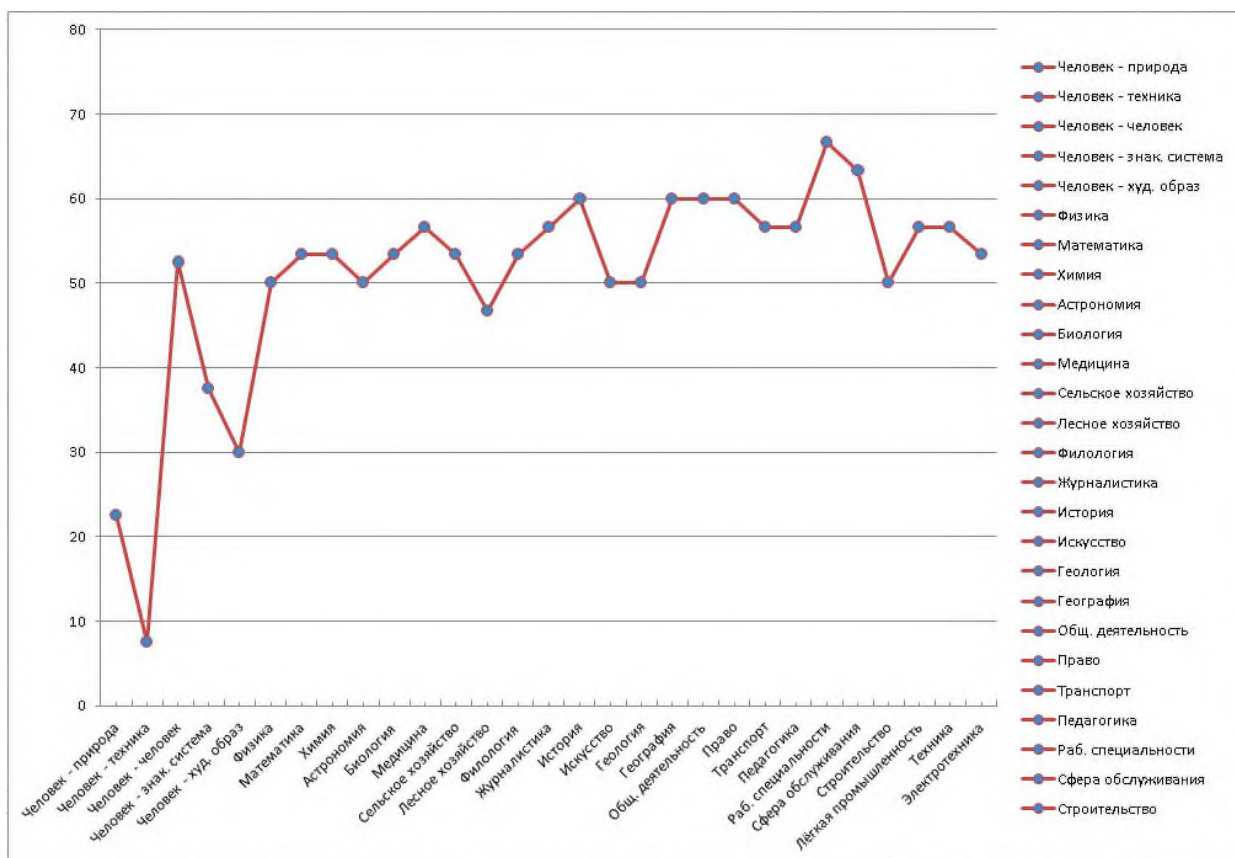


Ахсаров Али

Индекс дифференцированности СПН 1519 (1) – низкий

	0	3	3	7	7	25	11	41	17	43	73	43	43	93	93	93	69	70	226	158	117	93	93	97
1519	50	53	53	50	53	57	53	47	53	57	60	50	50	60	60	60	57	57	67	63	50	57	57	53
50	0	3	3	0	3	7	3	-3	3	7	10	0	0	10	10	10	7	7	17	13	0	7	7	3
53		0	0	-3	0	4	0	-6	0	4	7	-3	-3	7	7	7	4	4	14	10	-3	4	4	0
53			0	-3	0	4	0	-6	0	4	7	-3	-3	7	7	7	4	4	14	10	-3	4	4	0
50				0	3	7	3	-3	3	7	10	0	0	10	10	10	7	7	17	13	0	7	7	3
53					0	4	0	-6	0	4	7	-3	-3	7	7	7	4	4	14	10	-3	4	4	0
57						0	-4	-10	-4	0	3	-7	-7	3	3	3	0	0	10	6	-7	0	0	-4
53							0	-6	0	4	7	-3	-3	7	7	7	4	4	14	10	-3	4	4	0
47								0	6	10	13	3	3	13	13	13	10	10	20	16	3	10	10	6
53									0	4	7	-3	-3	7	7	7	4	4	14	10	-3	4	4	0
57										0	3	-7	-7	3	3	3	0	0	10	6	-7	0	0	-4
60											0	-10	-10	0	0	0	-3	-3	7	3	-10	-3	-3	-7
50												0	0	10	10	10	7	7	17	13	0	7	7	3
50													0	10	10	10	7	7	17	13	0	7	7	3
60														0	0	0	-3	-3	7	3	-10	-3	-3	-7
60															0	0	-3	-3	7	3	-10	-3	-3	-7
60																0	-3	-3	7	3	-10	-3	-3	-7
57																	0	0	10	6	-7	0	0	-4
57																		0	10	6	-7	0	0	-4
67																			0	-4	-17	-10	-10	-14
63																				0	-13	-6	-6	-10
50																					0	7	7	3
57																						0	0	-4
57																							0	-4
53																								0

Профиль интересов и профессиональных склонностей (ДДО; Карта интересов)

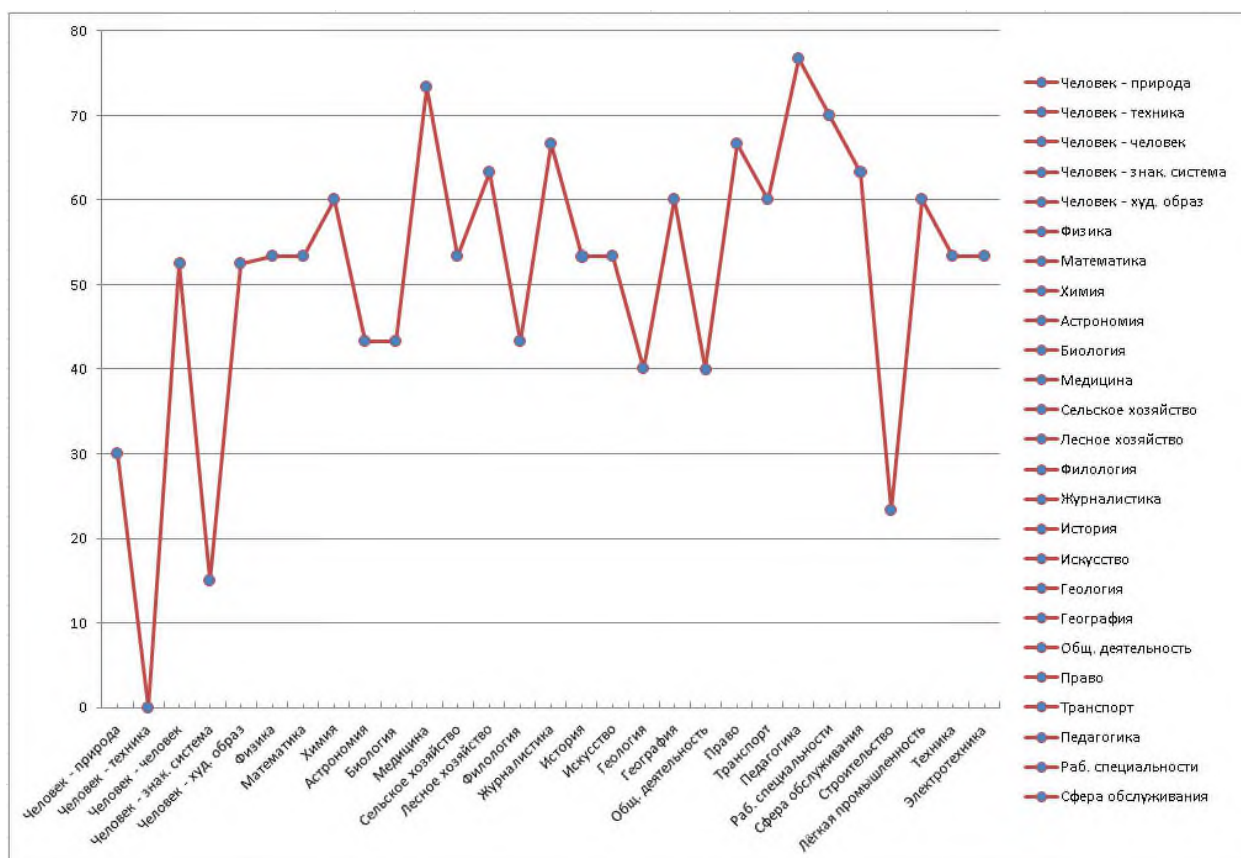


Янчевская Вика

Индекс дифференцированности СПН 3803 (2) – средний

	0	0	13	38	38	112	47	82	99	129	81	82	180	127	200	218	153	382	277	201	677	220	223	224
3803	53	53	60	43	43	73	53	63	43	67	53	53	40	60	40	67	60	77	70	63	23	60	53	53
53	0	0	7	-10	-10	20	0	10	-10	14	0	0	-13	7	-13	14	7	24	17	10	-30	7	0	0
53		0	7	-10	-10	20	0	10	-10	14	0	0	-13	7	-13	14	7	24	17	10	-30	7	0	0
60			0	-17	-17	13	-7	3	-17	7	-7	-7	-20	0	-20	7	0	17	10	3	-37	0	-7	-7
43				0	0	30	10	20	0	24	10	10	-3	17	-3	24	17	34	27	20	-20	17	10	10
43					0	30	10	20	0	24	10	10	-3	17	-3	24	17	34	27	20	-20	17	10	10
73						0	-20	-10	-30	-6	-20	-20	-33	-13	-33	-6	-13	4	-3	-10	-50	-13	-20	-20
53							0	10	-10	14	0	0	-13	7	-13	14	7	24	17	10	-30	7	0	0
63								0	-20	4	-10	-10	-23	-3	-23	4	-3	14	7	0	-40	-3	-10	-10
43									0	24	10	10	-3	17	-3	24	17	34	27	20	-20	17	10	10
67										0	-14	-14	-27	-7	-27	0	-7	10	3	-4	-44	-7	-14	-14
53											0	0	-13	7	-13	14	7	24	17	10	-30	7	0	0
53												0	-13	7	-13	14	7	24	17	10	-30	7	0	0
40													0	20	0	27	20	37	30	23	-17	20	13	13
60														0	-20	7	0	17	10	3	-37	0	-7	-7
40															0	27	20	37	30	23	-17	20	13	13
67																0	-7	10	3	-4	-44	-7	-14	-14
60																	0	17	10	3	-37	0	-7	-7
77																		0	-7	-14	-54	-17	-24	-24
70																			0	-7	-47	-10	-17	-17
63																				0	-40	-3	-10	-10
23																					0	37	30	30
60																						0	-7	-7
53																							0	0
53																								0

Профиль интересов и профессиональных склонностей (ДДО; Карта интересов)

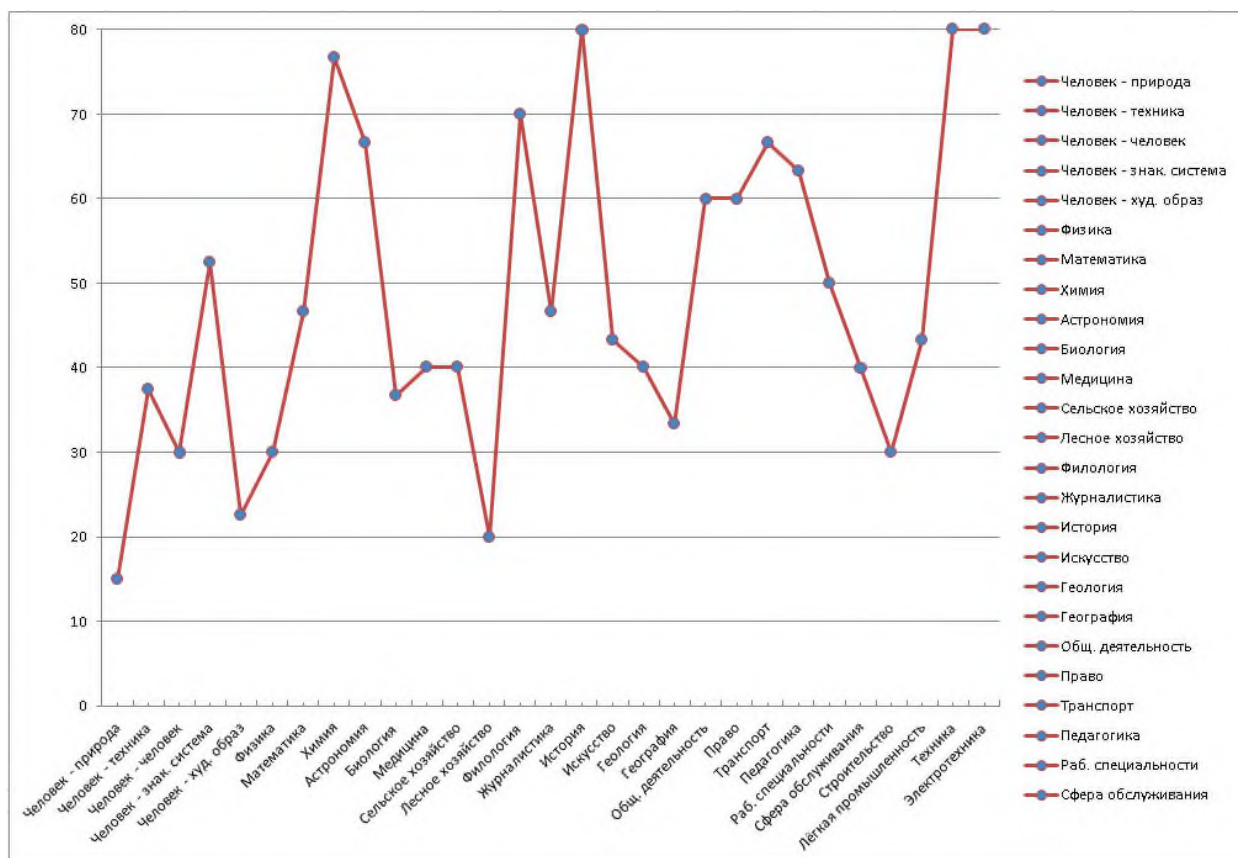


Старовойтов Кирилл

Индекс дифференцированности СПН 5717 (3) – высокий

	0	17	77	67	86	83	83	197	217	141	327	177	183	240	277	277	333	304	267	290	430	291	677	677
5717	30	47	77	67	37	40	40	20	70	47	80	43	40	33	60	60	67	63	50	40	30	43	80	80
30	0	17	47	37	7	10	10	-10	40	17	50	13	10	3	30	30	37	33	20	10	0	13	50	50
47		0	30	20	-10	-7	-7	-27	23	0	33	-4	-7	-14	13	13	20	16	3	-7	-17	-4	33	33
77			0	-10	-40	-37	-37	-57	-7	-30	3	-34	-37	-44	-17	-17	-10	-14	-27	-37	-47	-34	3	3
67				0	-30	-27	-27	-47	3	-20	13	-24	-27	-34	-7	-7	0	-4	-17	-27	-37	-24	13	13
37					0	3	3	-17	33	10	43	6	3	-4	23	23	30	26	13	3	-7	6	43	43
40						0	0	-20	30	7	40	3	0	-7	20	20	27	23	10	0	-10	3	40	40
40							0	-20	30	7	40	3	0	-7	20	20	27	23	10	0	-10	3	40	40
20								0	50	27	60	23	20	13	40	40	47	43	30	20	10	23	60	60
70									0	-23	10	-27	-30	-37	-10	-10	-3	-7	-20	-30	-40	-27	10	10
47										0	33	-4	-7	-14	13	13	20	16	3	-7	-17	-4	33	33
80											0	-37	-40	-47	-20	-20	-13	-17	-30	-40	-50	-37	0	0
43												0	-3	-10	17	17	24	20	7	-3	-13	0	37	37
40													0	-7	20	20	27	23	10	0	-10	3	40	40
33														0	27	27	34	30	17	7	-3	10	47	47
60															0	0	7	3	-10	-20	-30	-17	20	20
60																0	7	3	-10	-20	-30	-17	20	20
67																	0	-4	-17	-27	-37	-24	13	13
63																		0	-13	-23	-33	-20	17	17
50																			0	-10	-20	-7	30	30
40																				0	-10	3	40	40
30																					0	13	50	50
43																						0	37	37
80																							0	0
80																								0

Профиль интересов и профессиональных склонностей (ДДО; Карта интересов)

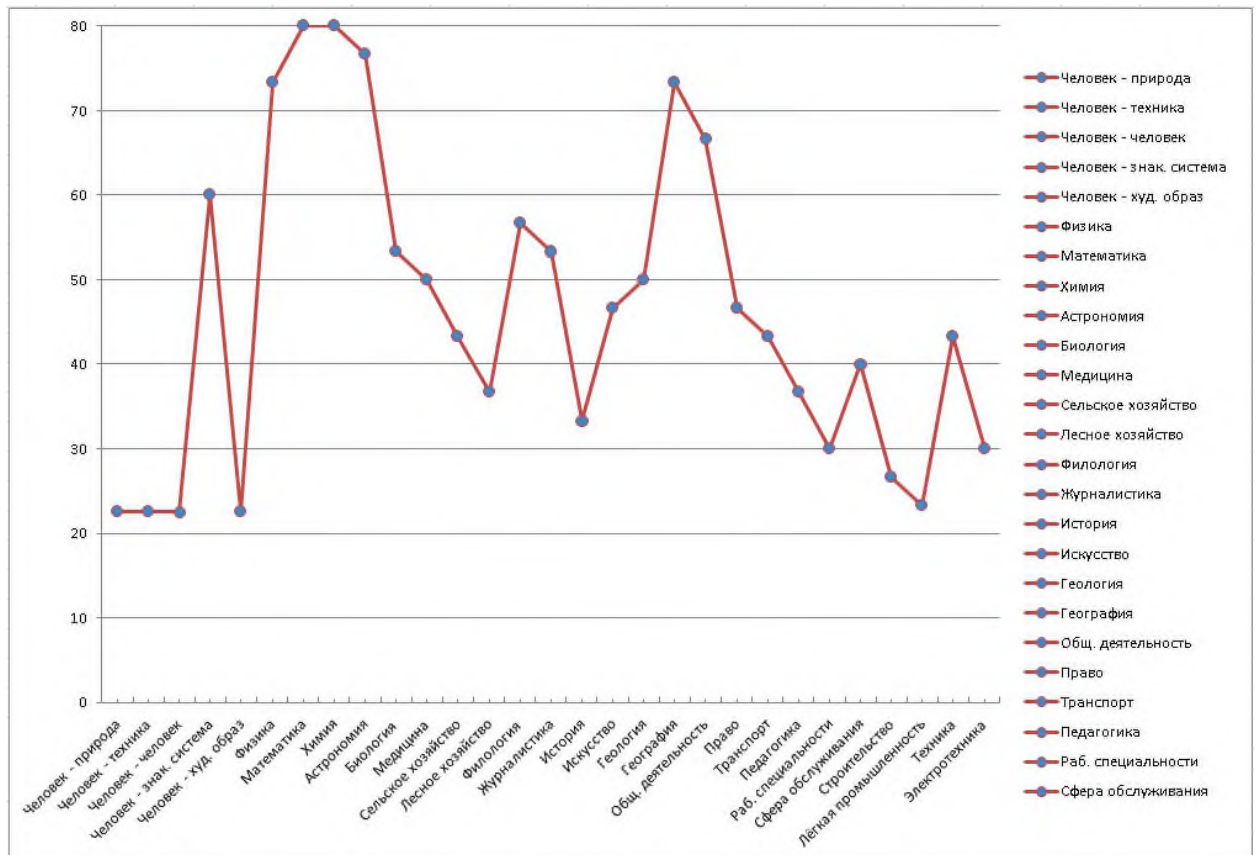


Чекалиди Маша

Индекс дифференцированности СПН 5503 (3) – высокий

	0	7	7	10	98	113	155	198	127	131	273	175	163	252	228	224	264	342	460	317	530	614	323	493
5503	73	80	80	77	53	50	43	37	57	53	33	47	50	73	67	47	43	37	30	40	27	23	43	30
73	0	7	7	4	-20	-23	-30	-36	-16	-20	-40	-26	-23	0	-6	-26	-30	-36	-43	-33	-46	-50	-30	-43
80		0	0	-3	-27	-30	-37	-43	-23	-27	-47	-33	-30	-7	-13	-33	-37	-43	-50	-40	-53	-57	-37	-50
80			0	-3	-27	-30	-37	-43	-23	-27	-47	-33	-30	-7	-13	-33	-37	-43	-50	-40	-53	-57	-37	-50
77				0	-24	-27	-34	-40	-20	-24	-44	-30	-27	-4	-10	-30	-34	-40	-47	-37	-50	-54	-34	-47
53					0	-3	-10	-16	4	0	-20	-6	-3	20	14	-6	-10	-16	-23	-13	-26	-30	-10	-23
50						0	-7	-13	7	3	-17	-3	0	23	17	-3	-7	-13	-20	-10	-23	-27	-7	-20
43							0	-6	14	10	-10	4	7	30	24	4	0	-6	-13	-3	-16	-20	0	-13
37								0	20	16	-4	10	13	36	30	10	6	0	-7	3	-10	-14	6	-7
57									0	-4	-24	-10	-10	16	10	-10	-14	-20	-27	-17	-30	-34	-14	-27
53										0	-20	-6	-3	20	14	-6	-10	-16	-23	-13	-26	-30	-10	-23
33											0	14	17	40	34	14	10	4	-3	7	-6	-10	10	-3
47												0	3	26	20	0	-4	-10	-17	-7	-20	-24	-4	-17
50													0	23	17	-3	-7	-13	-20	-10	-23	-27	-7	-20
73														0	-6	-26	-30	-36	-43	-33	-46	-50	-30	-43
67															0	-20	-24	-30	-37	-27	-40	-44	-24	-37
47																0	-4	-10	-17	-7	-20	-24	-4	-17
43																	0	-6	-13	-3	-16	-20	0	-13
37																		0	-7	3	-10	-14	6	-7
30																			0	10	-3	-7	13	0
40																				0	-13	-17	3	-10
27																					0	-4	16	3
23																						0	20	7
43																							0	-13
30																								0

Профиль интересов и профессиональных склонностей (ДДО; Карта интересов)

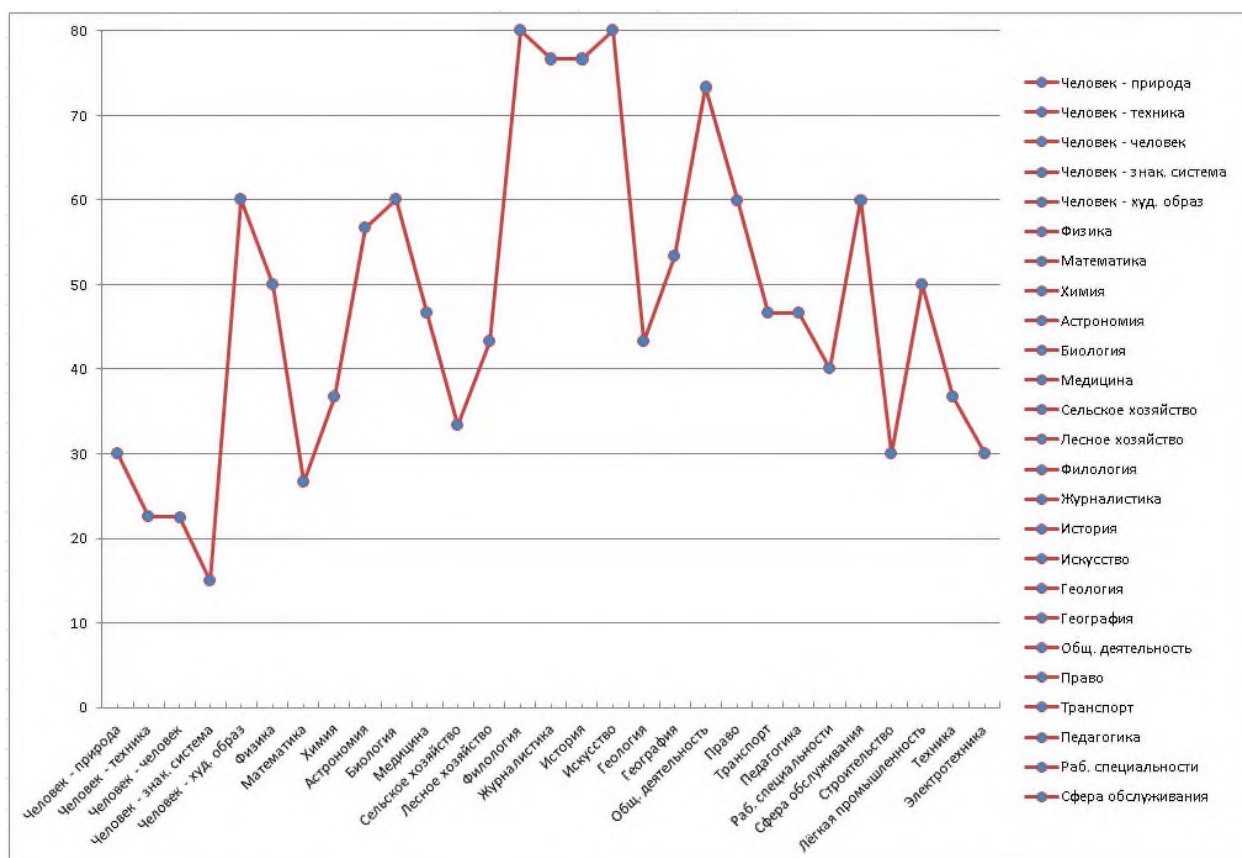


Ивлева Катя

Индекс дифференцированности СПН 5263 (3) – высокий

	0	23	23	58	70	56	91	74	287	266	266	293	215	203	301	237	249	249	317	283	497	283	399	523
5263	50	27	37	57	60	47	33	43	80	77	77	80	43	53	73	60	47	47	40	60	30	50	37	30
50	0	-23	-13	7	10	-3	-17	-7	30	27	27	30	-7	3	23	10	-3	-3	-10	10	-20	0	-13	-20
27		0	10	30	33	20	6	16	53	50	50	53	16	26	46	33	20	20	13	33	3	23	10	3
37			0	20	23	10	-4	6	43	40	40	43	6	16	36	23	10	10	3	23	-7	13	0	-7
57				0	3	-10	-24	-14	23	20	20	23	-14	-4	16	3	-10	-10	-17	3	-27	-7	-20	-27
60					0	-13	-27	-17	20	17	17	20	-17	-7	13	0	-13	-13	-20	0	-30	-10	-23	-30
47						0	-14	-4	33	30	30	33	-4	6	26	13	0	0	-7	13	-17	3	-10	-17
33							0	10	47	44	44	47	10	20	40	27	14	14	7	27	-3	17	4	-3
43								0	37	34	34	37	0	10	30	17	4	4	-3	17	-13	7	-6	-13
80									0	-3	-3	0	-37	-27	-7	-20	-33	-33	-40	-20	-50	-30	-43	-50
77										0	0	3	-34	-24	-4	-17	-30	-30	-37	-17	-47	-27	-40	-47
77											0	3	-34	-24	-4	-17	-30	-30	-37	-17	-47	-27	-40	-47
80												0	-37	-27	-7	-20	-33	-33	-40	-20	-50	-30	-43	-50
43													0	10	30	17	4	4	-3	17	-13	7	-6	-13
53														0	20	7	-6	-6	-13	7	-23	-3	-16	-23
73															0	-13	-26	-26	-33	-13	-43	-23	-36	-43
60																0	-13	-13	-20	0	-30	-10	-23	-30
47																	0	0	-7	13	-17	3	-10	-17
47																		0	-7	13	-17	3	-10	-17
40																			0	20	-10	10	-3	-10
60																				0	-30	-10	-23	-30
30																					0	20	7	0
50																						0	-13	-20
37																							0	-7
30																								0

Профиль интересов и профессиональных склонностей (ДДО; Карта интересов)

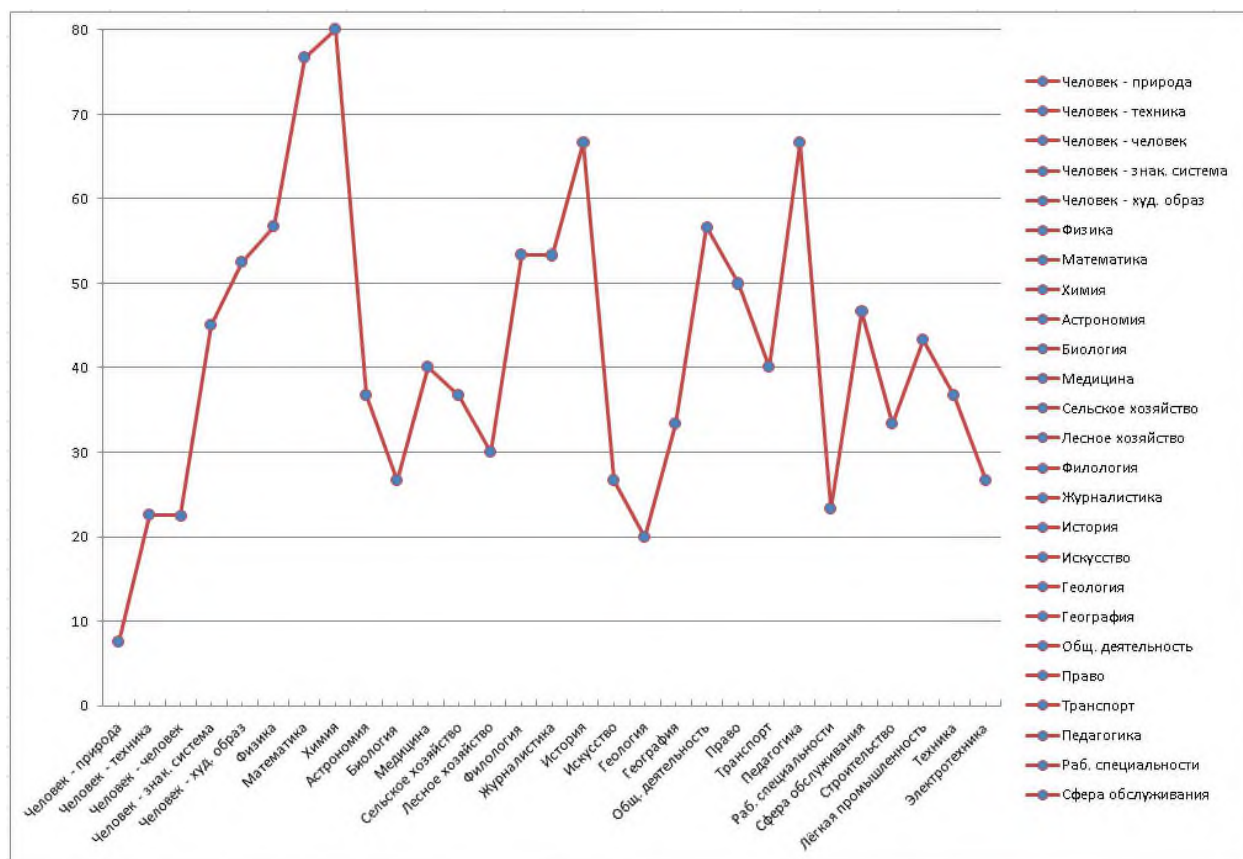


Шагинян Катя

Индекс дифференцированности СПН 5306 (3) – высокий

	0	20	27	102	142	110	116	150	149	150	225	260	343	232	266	243	243	401	442	294	337	303	315	435
5306	57	77	80	37	27	40	37	30	53	53	67	27	20	33	57	50	40	67	23	47	33	43	37	27
57	0	20	23	-20	-30	-17	-20	-27	-4	-4	10	-30	-37	-24	0	-7	-17	10	-34	-10	-24	-14	-20	-30
77		0	3	-40	-50	-37	-40	-47	-24	-24	-10	-50	-57	-44	-20	-27	-37	-10	-54	-30	-44	-34	-40	-50
80			0	-43	-53	-40	-43	-50	-27	-27	-13	-53	-60	-47	-23	-30	-40	-13	-57	-33	-47	-37	-43	-53
37				0	-10	3	0	-7	16	16	30	-10	-17	-4	20	13	3	30	-14	10	-4	6	0	-10
27					0	13	10	3	26	26	40	0	-7	6	30	23	13	40	-4	20	6	16	10	0
40						0	-3	-10	13	13	27	-13	-20	-7	17	10	0	27	-17	7	-7	3	-3	-13
37							0	-7	16	16	30	-10	-17	-4	20	13	3	30	-14	10	-4	6	0	-10
30								0	23	23	37	-3	-10	3	27	20	10	37	-7	17	3	13	7	-3
53									0	0	14	-26	-33	-20	4	-3	-13	14	-30	-6	-20	-10	-16	-26
53										0	14	-26	-33	-20	4	-3	-13	14	-30	-6	-20	-10	-16	-26
67											0	-40	-47	-34	-10	-17	-27	0	-44	-20	-34	-24	-30	-40
27												0	-7	6	30	23	13	40	-4	20	6	16	10	0
20													0	13	37	30	20	47	3	27	13	23	17	7
33														0	24	17	7	34	-10	14	0	10	4	-6
57															0	-7	-17	10	-34	-10	-24	-14	-20	-30
50																0	-10	17	-27	-3	-17	-7	-13	-23
40																	0	27	-17	7	-7	3	-3	-13
67																		0	-44	-20	-34	-24	-30	-40
23																			0	24	10	20	14	4
47																				0	-14	-4	-10	-20
33																					0	10	4	-6
43																						0	-6	-16
37																							0	-10
27																								0

Профиль интересов и профессиональных склонностей (ДДО; Карта интересов)

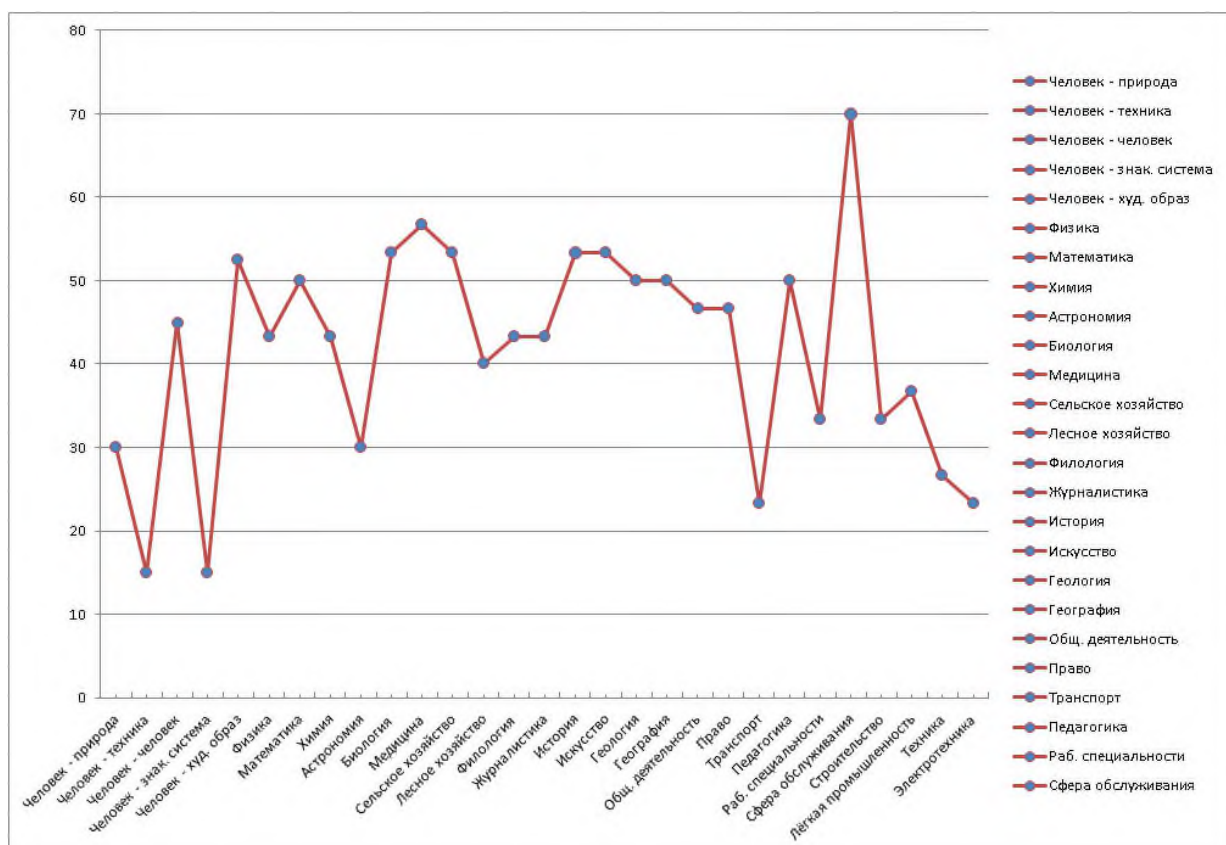


Шульга Илона

Индекс дифференцированности СПН 3579 (2) – средний

	0	7	7	47	45	65	49	70	58	58	82	82	77	77	83	83	389	110	261	467	299	246	417	501	
3579	43	50	43	30	53	57	53	40	43	43	53	53	50	50	47	47	23	50	33	70	33	37	27	23	
43	0	7	0	-13	10	14	10	-3	0	0	10	10	7	7	4	4	-20	7	-10	27	-10	-6	-16	-20	
50		0	-7	-20	3	7	3	-10	-7	-7	3	3	0	0	-3	-3	-27	0	-17	20	-17	-13	-23	-27	
43			0	-13	10	14	10	-3	0	0	10	10	7	7	4	4	-20	7	-10	27	-10	-6	-16	-20	
30				0	23	27	23	10	13	13	23	23	20	20	17	17	-7	20	3	40	3	7	-3	-7	
53					0	4	0	-13	-10	-10	0	0	-3	-3	-6	-6	-30	-3	-20	17	-20	-16	-26	-30	
57						0	-4	-17	-14	-14	-4	-4	-7	-7	-10	-10	-34	-7	-24	13	-24	-20	-30	-34	
53							0	-13	-10	-10	0	0	-3	-3	-6	-6	-30	-3	-20	17	-20	-16	-26	-30	
40								0	3	3	13	13	10	10	7	7	-17	10	-7	30	-7	-3	-13	-17	
43									0	0	10	10	7	7	4	4	-20	7	-10	27	-10	-6	-16	-20	
43										0	10	10	7	7	4	4	-20	7	-10	27	-10	-6	-16	-20	
53											0	0	-3	-3	-6	-6	-30	-3	-20	17	-20	-16	-26	-30	
53												0	-3	-3	-6	-6	-30	-3	-20	17	-20	-16	-26	-30	
50													0	0	-3	-3	-27	0	-17	20	-17	-13	-23	-27	
50														0	-3	-3	-27	0	-17	20	-17	-13	-23	-27	
47															0	0	-24	3	-14	23	-14	-10	-20	-24	
47																0	-24	3	-14	23	-14	-10	-20	-24	
23																		0	27	10	47	10	14	4	0
50																		0	-17	20	-17	-13	-23	-27	
33																			0	37	0	4	-6	-10	
70																				0	-37	-33	-43	-47	
33																					0	4	-6	-10	
37																						0	-10	-14	
27																							0	-4	
23																								0	

Профиль интересов и профессиональных склонностей (ДДО; Карта интересов)

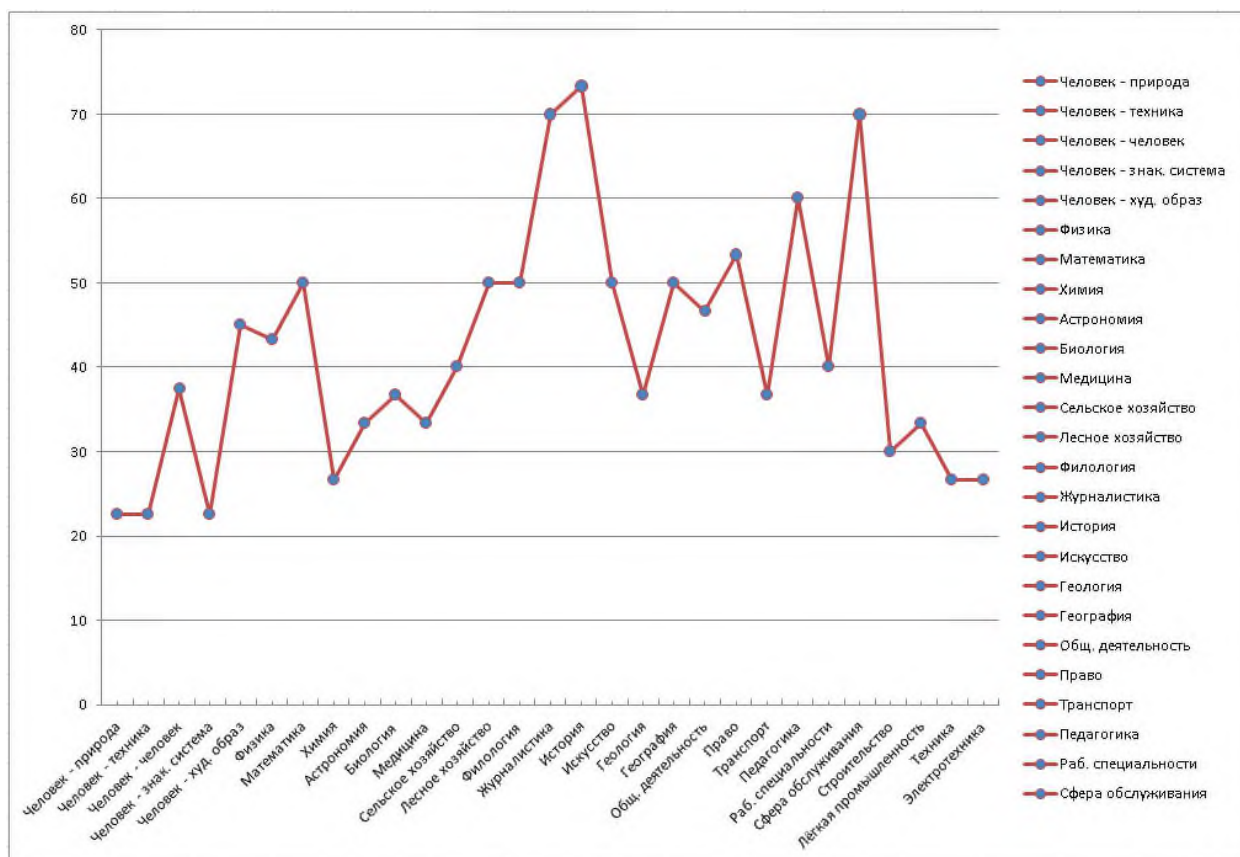


Арлюкова Алина

Индекс дифференцированности СПН 4303 (2) – средний

	0	7	39	34	33	38	43	87	87	267	297	130	149	143	143	180	188	287	193	457	357	306	420	420
4303	43	50	27	33	37	33	40	50	50	70	73	50	37	50	47	53	37	60	40	70	30	33	27	27
43	0	7	-16	-10	-6	-10	-3	7	7	27	30	7	-6	7	4	10	-6	17	-3	27	-13	-10	-16	-16
50		0	-23	-17	-13	-17	-10	0	0	20	23	0	-13	0	-3	3	-13	10	-10	20	-20	-17	-23	-23
27			0	6	10	6	13	23	23	43	46	23	10	23	20	26	10	33	13	43	3	6	0	0
33				0	4	0	7	17	17	37	40	17	4	17	14	20	4	27	7	37	-3	0	-6	-6
37					0	-4	3	13	13	33	36	13	0	13	10	16	0	23	3	33	-7	-4	-10	-10
33						0	7	17	17	37	40	17	4	17	14	20	4	27	7	37	-3	0	-6	-6
40							0	10	10	30	33	10	-3	10	7	13	-3	20	0	30	-10	-7	-13	-13
50								0	0	20	23	0	-13	0	-3	3	-13	10	-10	20	-20	-17	-23	-23
50									0	20	23	0	-13	0	-3	3	-13	10	-10	20	-20	-17	-23	-23
70										0	3	-20	-33	-20	-23	-17	-33	-10	-30	0	-40	-37	-43	-43
73											0	-23	-36	-23	-26	-20	-36	-13	-33	-3	-43	-40	-46	-46
50												0	-13	0	-3	3	-13	10	-10	20	-20	-17	-23	-23
37													0	13	10	16	0	23	3	33	-7	-4	-10	-10
50														0	-3	3	-13	10	-10	20	-20	-17	-23	-23
47															0	6	-10	13	-7	23	-17	-14	-20	-20
53																0	-16	7	-13	17	-23	-20	-26	-26
37																	0	23	3	33	-7	-4	-10	-10
60																		0	-20	10	-30	-27	-33	-33
40																			0	30	-10	-7	-13	-13
70																				0	-40	-37	-43	-43
30																					0	3	-3	-3
33																						0	-6	-6
27																							0	0
27																								0

Профиль интересов и профессиональных склонностей (ДДО; Карта интересов)

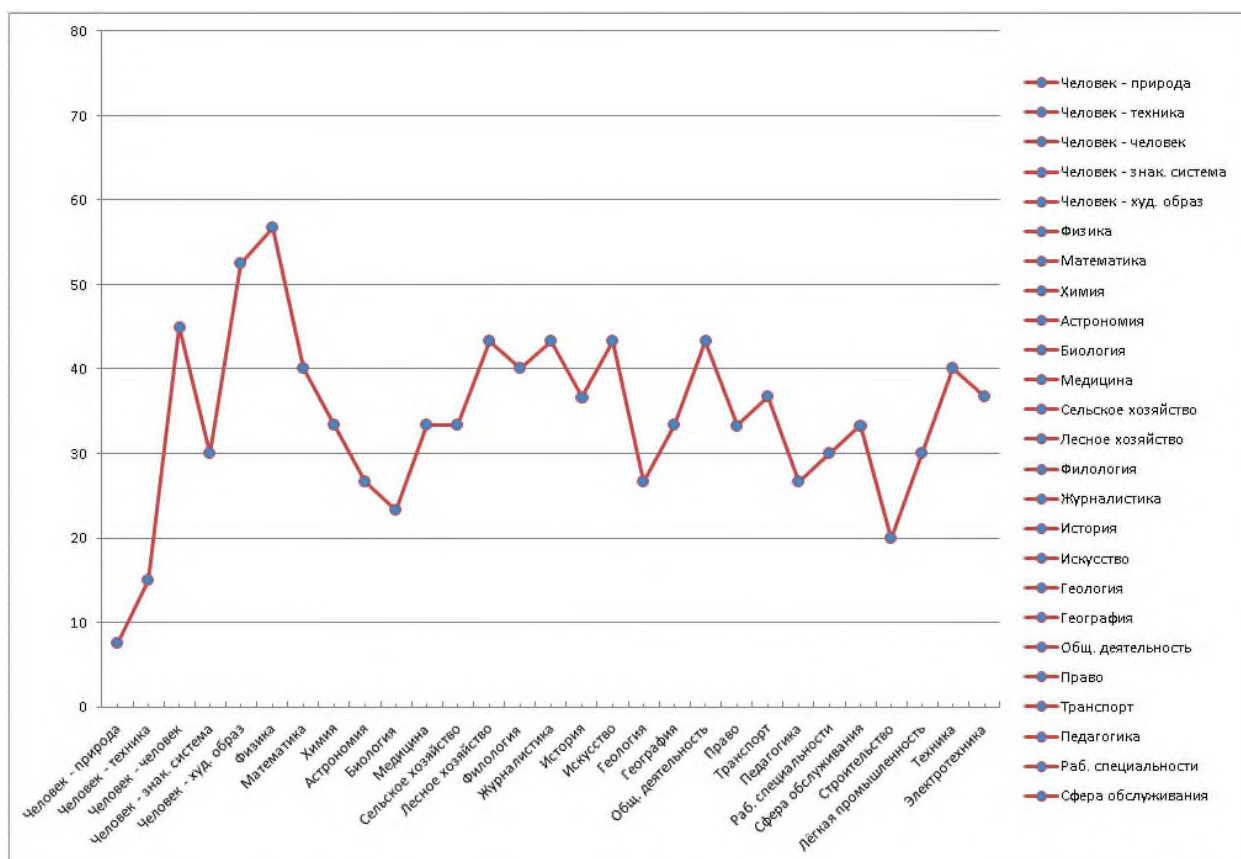


Беспечная Нина

Индекс дифференцированности СПН 2463 (1) – низкий

	0	17	31	49	65	47	47	82	70	85	73	92	137	96	118	106	104	176	147	120	317	160	173	152
2463	57	40	33	27	23	33	33	43	40	43	37	43	27	33	43	33	37	27	30	33	20	30	40	37
57	0	-17	-24	-30	-34	-24	-24	-14	-17	-14	-20	-14	-30	-24	-14	-24	-20	-30	-27	-24	-37	-27	-17	-20
40		0	-7	-13	-17	-7	-7	3	0	3	-3	3	-13	-7	3	-7	-3	-13	-10	-7	-20	-10	0	-3
33			0	-6	-10	0	0	10	7	10	4	10	-6	0	10	0	4	-6	-3	0	-13	-3	7	4
27				0	-4	6	6	16	13	16	10	16	0	6	16	6	10	0	3	6	-7	3	13	10
23					0	10	10	20	17	20	14	20	4	10	20	10	14	4	7	10	-3	7	17	14
33						0	0	10	7	10	4	10	-6	0	10	0	4	-6	-3	0	-13	-3	7	4
33							0	10	7	10	4	10	-6	0	10	0	4	-6	-3	0	-13	-3	7	4
43								0	-3	0	-6	0	-16	-10	0	-10	-6	-16	-13	-10	-23	-13	-3	-6
40									0	3	-3	3	-13	-7	3	-7	-3	-13	-10	-7	-20	-10	0	-3
43										0	-6	0	-16	-10	0	-10	-6	-16	-13	-10	-23	-13	-3	-6
37											0	6	-10	-4	6	-4	0	-10	-7	-4	-17	-7	3	0
43												0	-16	-10	0	-10	-6	-16	-13	-10	-23	-13	-3	-6
27													0	6	16	6	10	0	3	6	-7	3	13	10
33														0	10	0	4	-6	-3	0	-13	-3	7	4
43															0	-10	-6	-16	-13	-10	-23	-13	-3	-6
33																0	4	-6	-3	0	-13	-3	7	4
37																	0	-10	-7	-4	-17	-7	3	0
27																		0	3	6	-7	3	13	10
30																			0	3	-10	0	10	7
33																				0	-13	-3	7	4
20																					0	10	20	17
30																						0	10	7
40																							0	-3
37																								0

Профиль интересов и профессиональных склонностей (ДДО; Карта интересов)

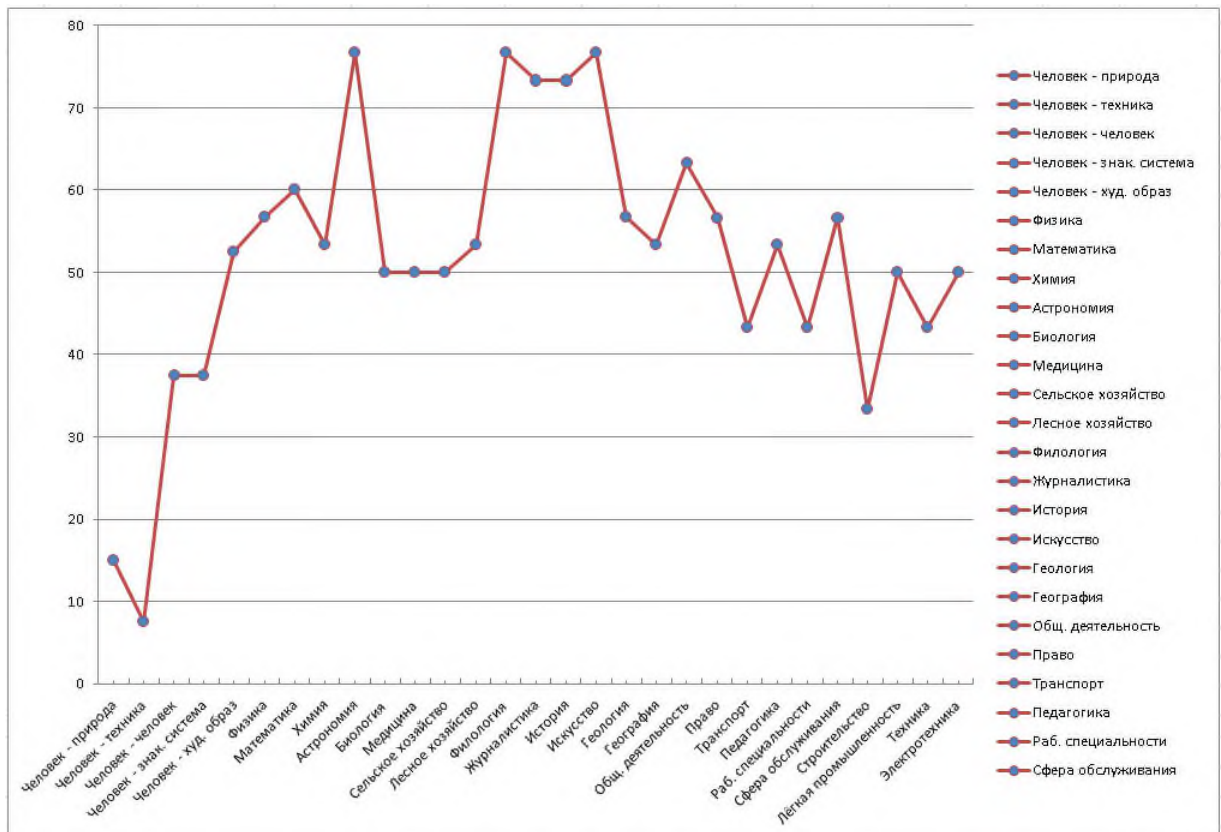


Марченко Маша

Индекс дифференцированности СПН 3643 (2) – средний

	0	3	11	61	47	47	47	44	166	145	145	174	123	136	145	134	292	160	303	165	517	220	333	227
3643	57	60	53	77	50	50	50	53	77	73	73	77	57	53	63	57	43	53	43	57	33	50	43	50
57	0	3	-4	20	-7	-7	-7	-4	20	16	16	20	0	-4	6	0	-14	-4	-14	0	-24	-7	-14	-7
60		0	-7	17	-10	-10	-10	-7	17	13	13	17	-3	-7	3	-3	-17	-7	-17	-3	-27	-10	-17	-10
53			0	24	-3	-3	-3	0	24	20	20	24	4	0	10	4	-10	0	-10	4	-20	-3	-10	-3
77				0	-27	-27	-27	-24	0	-4	-4	0	-20	-24	-14	-20	-34	-24	-34	-20	-44	-27	-34	-27
50					0	0	0	3	27	23	23	27	7	3	13	7	-7	3	-7	7	-17	0	-7	0
50						0	0	3	27	23	23	27	7	3	13	7	-7	3	-7	7	-17	0	-7	0
50							0	3	27	23	23	27	7	3	13	7	-7	3	-7	7	-17	0	-7	0
53								0	24	20	20	24	4	0	10	4	-10	0	-10	4	-20	-3	-10	-3
77									0	-4	-4	0	-20	-24	-14	-20	-34	-24	-34	-20	-44	-27	-34	-27
73										0	0	4	-16	-20	-10	-16	-30	-20	-30	-16	-40	-23	-30	-23
73											0	4	-16	-20	-10	-16	-30	-20	-30	-16	-40	-23	-30	-23
77												0	-20	-24	-14	-20	-34	-24	-34	-20	-44	-27	-34	-27
57													0	-4	6	0	-14	-4	-14	0	-24	-7	-14	-7
53														0	10	4	-10	0	-10	4	-20	-3	-10	-3
63															0	-6	-20	-10	-20	-6	-30	-13	-20	-13
57																0	-14	-4	-14	0	-24	-7	-14	-7
43																	0	10	0	14	-10	7	0	7
53																		0	-10	4	-20	-3	-10	-3
43																			0	14	-10	7	0	7
57																				0	-24	-7	-14	-7
33																					0	17	10	17
50																						0	-7	0
43																							0	7
50																								0

Профиль интересов и профессиональных склонностей (ДДО; Карта интересов)

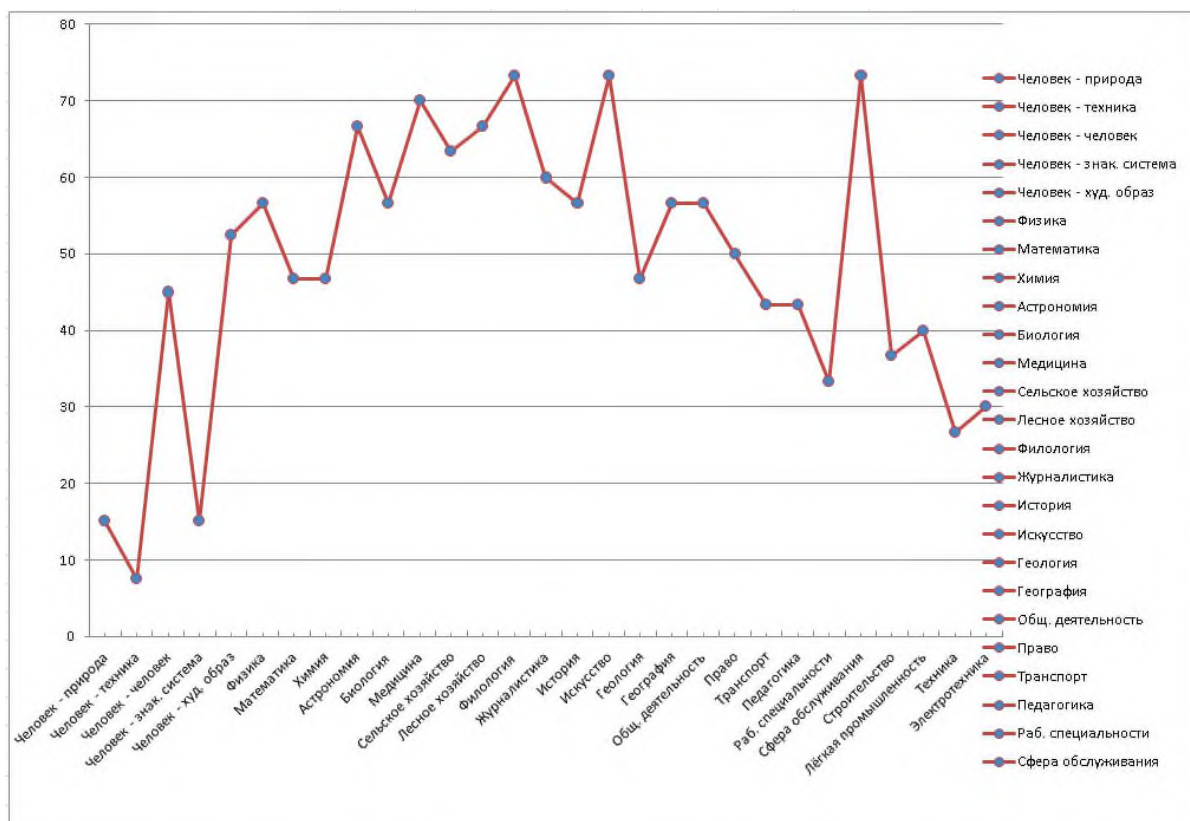


Ягова Яна

Индекс дифференцированности СПН 3643 (2) – средний

	0	10	10	51	31	77	56	68	111	73	79	140	174	106	107	167	259	259	439	322	407	357	623	560
4485	57	47	47	67	57	70	63	67	73	60	57	73	47	57	57	50	43	43	33	73	37	40	27	30
57	0	-10	-10	10	0	13	6	10	16	3	0	16	-10	0	0	-7	-14	-14	-24	16	-20	-17	-30	-27
47		0	0	20	10	23	16	20	26	13	10	26	0	10	10	3	-4	-4	-14	26	-10	-7	-20	-17
47			0	20	10	23	16	20	26	13	10	26	0	10	10	3	-4	-4	-14	26	-10	-7	-20	-17
67				0	-10	3	-4	0	6	-7	-10	6	-20	-10	-10	-17	-24	-24	-34	6	-30	-27	-40	-37
57					0	13	6	10	16	3	0	16	-10	0	0	-7	-14	-14	-24	16	-20	-17	-30	-27
70						0	-7	-3	3	-10	-13	3	-23	-13	-13	-20	-27	-27	-37	3	-33	-30	-43	-40
63							0	4	10	-3	-6	10	-16	-6	-6	-13	-20	-20	-30	10	-26	-23	-36	-33
67								0	6	-7	-10	6	-20	-10	-10	-17	-24	-24	-34	6	-30	-27	-40	-37
73									0	-13	-16	0	-26	-16	-16	-23	-30	-30	-40	0	-36	-33	-46	-43
60										0	-3	13	-13	-3	-3	-10	-17	-17	-27	13	-23	-20	-33	-30
57											0	16	-10	0	0	-7	-14	-14	-24	16	-20	-17	-30	-27
73												0	-26	-16	-16	-23	-30	-30	-40	0	-36	-33	-46	-43
47													0	10	10	3	-4	-4	-14	26	-10	-7	-20	-17
57														0	0	-7	-14	-14	-24	16	-20	-17	-30	-27
57															0	-7	-14	-14	-24	16	-20	-17	-30	-27
50																0	-7	-7	-17	23	-13	-10	-23	-20
43																	0	0	-10	30	-6	-3	-16	-13
43																		0	-10	30	-6	-3	-16	-13
33																			0	40	4	7	-6	-3
73																				0	-36	-33	-46	-43
37																					0	3	-10	-7
40																						0	-13	-10
27																							0	3
30																								0

Профиль интересов и профессиональных склонностей (ДДО; Карта интересов)

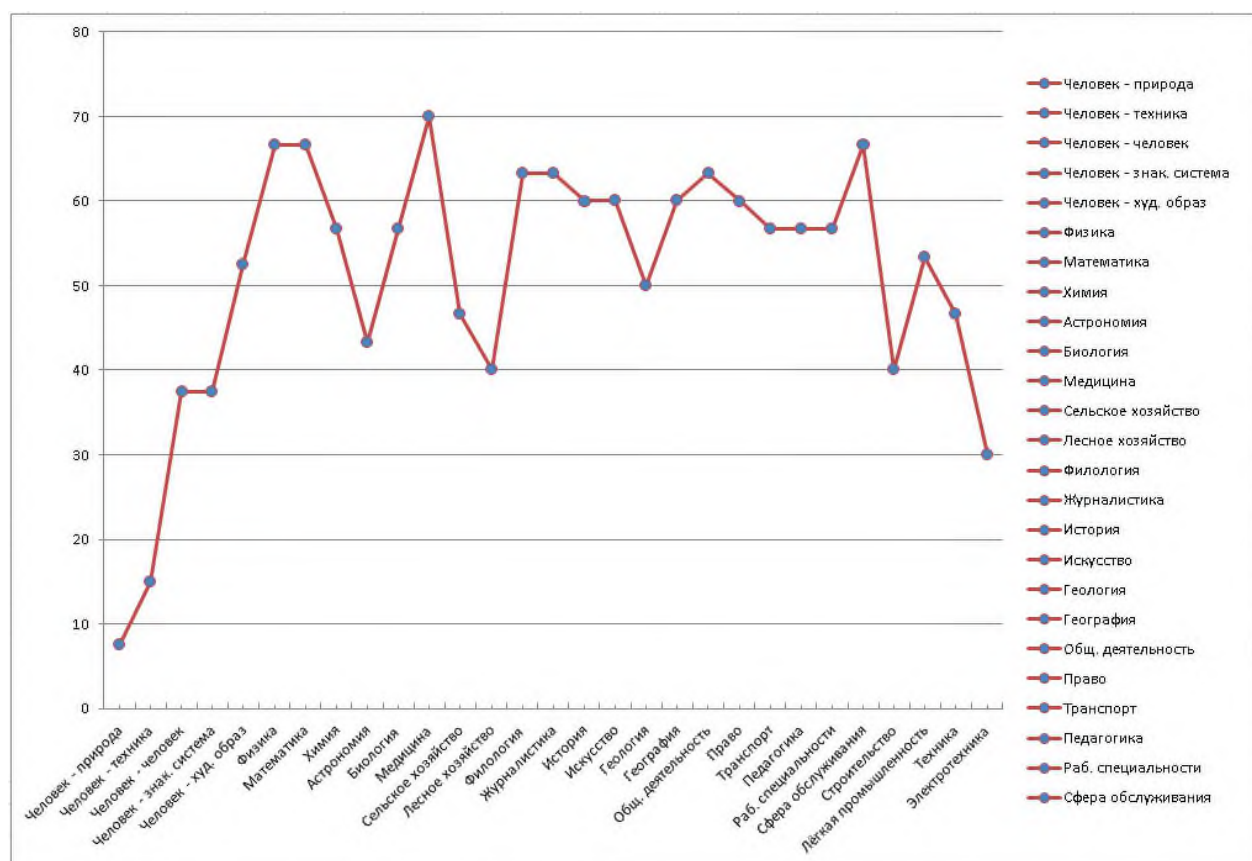


Леонова Аня

Индекс дифференцированности СПН 3105 (2) – средний

	0	0	19	61	33	60	85	127	86	86	87	87	133	97	109	100	112	112	113	182	363	180	259	613
3105	67	67	57	43	57	70	47	40	63	63	60	60	50	60	63	60	57	57	57	67	40	53	47	30
67	0	0	-10	-24	-10	3	-20	-27	-4	-4	-7	-7	-17	-7	-4	-7	-10	-10	-10	0	-27	-14	-20	-37
67		0	-10	-24	-10	3	-20	-27	-4	-4	-7	-7	-17	-7	-4	-7	-10	-10	-10	0	-27	-14	-20	-37
57			0	-14	0	13	-10	-17	6	6	3	3	-7	3	6	3	0	0	0	10	-17	-4	-10	-27
43				0	14	27	4	-3	20	20	17	17	7	17	20	17	14	14	14	24	-3	10	4	-13
57					0	13	-10	-17	6	6	3	3	-7	3	6	3	0	0	0	10	-17	-4	-10	-27
70						0	-23	-30	-7	-7	-10	-10	-20	-10	-7	-10	-13	-13	-13	-3	-30	-17	-23	-40
47							0	-7	16	16	13	13	3	13	16	13	10	10	10	20	-7	6	0	-17
40								0	23	23	20	20	10	20	23	20	17	17	17	27	0	13	7	-10
63									0	0	-3	-3	-13	-3	0	-3	-6	-6	-6	4	-23	-10	-16	-33
63										0	-3	-3	-13	-3	0	-3	-6	-6	-6	4	-23	-10	-16	-33
60											0	0	-10	0	3	0	-3	-3	-3	7	-20	-7	-13	-30
60												0	-10	0	3	0	-3	-3	-3	7	-20	-7	-13	-30
50													0	10	13	10	7	7	7	17	-10	3	-3	-20
60														0	3	0	-3	-3	-3	7	-20	-7	-13	-30
63															0	-3	-6	-6	-6	4	-23	-10	-16	-33
60																0	-3	-3	-3	7	-20	-7	-13	-30
57																	0	0	0	10	-17	-4	-10	-27
57																		0	0	10	-17	-4	-10	-27
57																			0	10	-17	-4	-10	-27
67																				0	-27	-14	-20	-37
40																					0	13	7	-10
53																						0	-6	-23
47																							0	-17
30																								0

Профиль интересов и профессиональных склонностей (ДДО; Карта интересов)

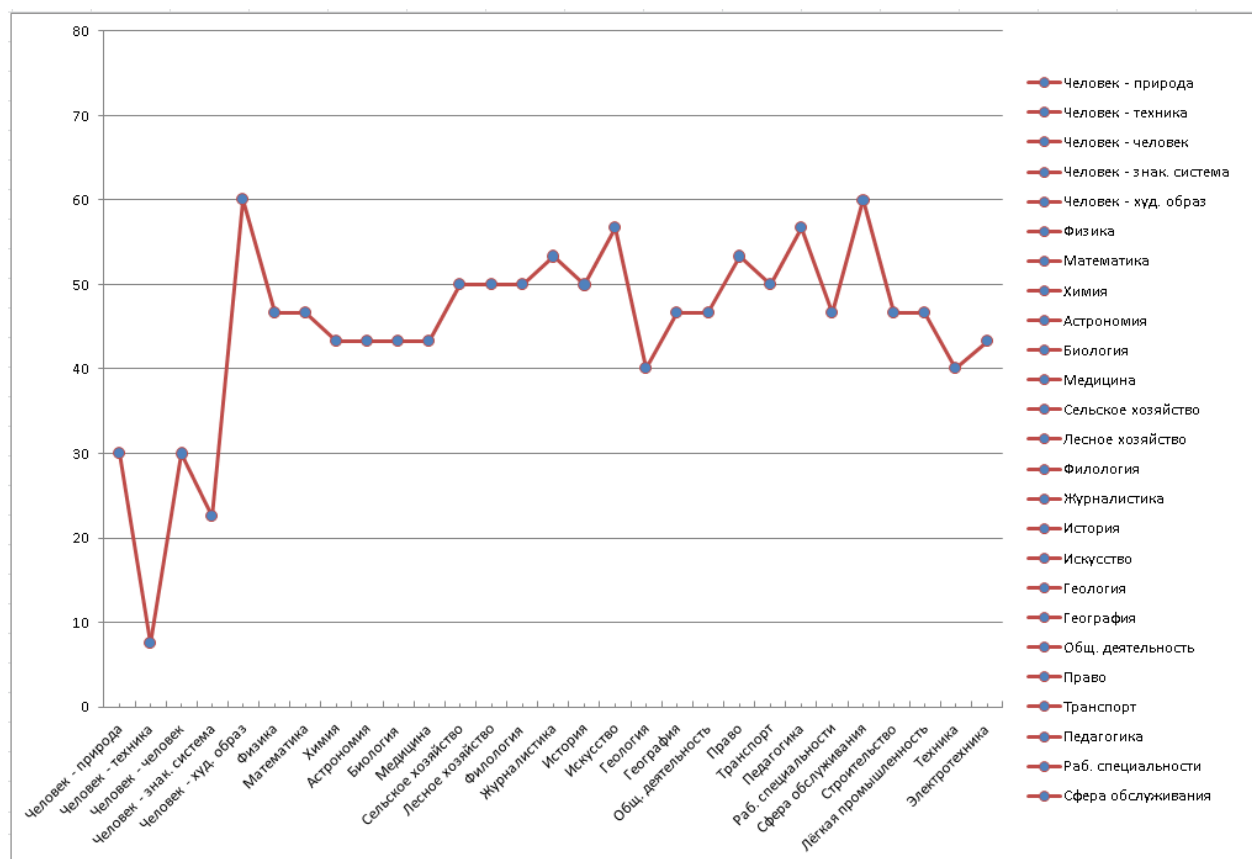


Данилкова Настя

Индекс дифференцированности СПН 3105 (2) – средний

	0	0	7	8	8	8	33	33	33	60	37	107	97	50	51	93	63	156	70	223	83	84	190	133	
1629	47	47	43	43	43	43	50	50	50	53	50	57	40	47	47	53	50	57	47	60	47	47	40	43	
47	0	0	-4	-4	-4	-4	3	3	3	6	3	10	-7	0	0	6	3	10	0	13	0	0	-7	-4	
47		0	-4	-4	-4	-4	3	3	3	6	3	10	-7	0	0	6	3	10	0	13	0	0	-7	-4	
43			0	0	0	0	7	7	7	10	7	14	-3	4	4	10	7	14	4	17	4	4	-3	0	
43				0	0	0	7	7	7	10	7	14	-3	4	4	10	7	14	4	17	4	4	-3	0	
43					0	0	7	7	7	10	7	14	-3	4	4	10	7	14	4	17	4	4	-3	0	
43						0	7	7	7	10	7	14	-3	4	4	10	7	14	4	17	4	4	-3	0	
50							0	0	0	3	0	7	-10	-3	-3	3	0	7	-3	10	-3	-3	-10	-7	
50								0	0	3	0	7	-10	-3	-3	3	0	7	-3	10	-3	-3	-10	-7	
50									0	3	0	7	-10	-3	-3	3	0	7	-3	10	-3	-3	-10	-7	
53										0	-3	4	-13	-6	-6	0	-3	4	-6	7	-6	-6	-13	-10	
50											0	7	-10	-3	-3	3	0	7	-3	10	-3	-3	-10	-7	
57												0	-17	-10	-10	-4	-7	0	-10	3	-10	-10	-17	-14	
40														0	7	7	13	10	17	7	20	7	7	0	3
47															0	0	6	3	10	0	13	0	0	-7	-4
47																0	6	3	10	0	13	0	0	-7	-4
53																	0	-3	4	-6	7	-6	-6	-13	-10
50																		0	7	-3	10	-3	-3	-10	-7
57																			0	-10	3	-10	-10	-17	-14
47																				0	13	0	0	-7	-4
60																					0	-13	-13	-20	-17
47																						0	0	-7	-4
47																							0	-7	-4
40																								0	3
43																									0

Профиль интересов и профессиональных склонностей (ДДО; Карта интересов)



Калегина Настя

Индекс дифференцированности СПН 4823 (3) – высокий

	0	3	3,33	26,7	13,3	48,3	30	37,7	123	240	340	209	160	152	569	374	217	217	283	555	272	263	343	343
4823	20	23	20	30	23	33	20	27	40	53	63	47	20	33	73	57	30	30	20	63	27	30	20	20
20	0	3	0	10	3	13	0	7	20	33	43	27	0	13	53	37	10	10	0	43	7	10	0	0
23		0	-3,3	6,67	-0,3	9,67	-3,3	3,67	16,7	29,7	39,7	23,7	-3,3	9,67	49,7	33,7	6,67	6,67	-3,3	39,7	3,67	6,67	-3,3	-3,3
20			0	10	3	13	0	7	20	33	43	27	0	13	53	37	10	10	0	43	7	10	0	0
30				0	-7	3	-10	-3	10	23	33	17	-10	3	43	27	0	0	-10	33	-3	0	-10	-10
23					0	9,67	-3,3	3,67	16,7	29,7	39,7	23,7	-3,3	9,67	49,7	33,7	6,67	6,67	-3,3	39,7	3,67	6,67	-3,3	-3,3
33						0	-13	-6,3	6,67	19,7	29,7	13,7	-13	-0,3	39,7	23,7	-3,3	-3,3	-13	29,7	-6,3	-3,3	-13	-13
20							0	7	20	33	43	27	0	13	53	37	10	10	0	43	7	10	0	0
27								0	13,3	26,3	36,3	20,3	-6,7	6,33	46,3	30,3	3,33	3,33	-6,7	36,3	0,33	3,33	-6,7	-6,7
40									0	13	23	7	-10	-10	33	17	-10	-10	-20	23	-13	-10	-20	-20
53										0	9,67	-6,3	-33	-20	19,7	3,67	-23	-23	-33	9,67	-26	-23	-33	-33
63											0	-16	-43	-30	9,67	-6,3	-33	-33	-43	-0,3	-36	-33	-43	-43
47												0	-27	-14	26,3	10,3	-17	-17	-27	16,3	-20	-17	-27	-27
20													0	13	53	37	10	10	0	43	7	10	0	0
33														0	39,7	23,7	-3,3	-3,3	-13	29,7	-6,3	-3,3	-13	-13
73															0	-16	-43	-43	-53	-10	-46	-43	-53	-53
57																0	-27	-27	-37	6,33	-30	-27	-37	-37
30																	0	0	-10	33	-3	0	-10	-10
30																		0	-10	33	-3	0	-10	-10
20																			0	43	7	10	0	0
63																				0	-36	-33	-43	-43
27																					0	3,33	-6,7	-6,7
30																						0	-10	-10
20																							0	0
20																								0

Профиль интересов и профессиональных склонностей (ДДО; Карта интересов)

